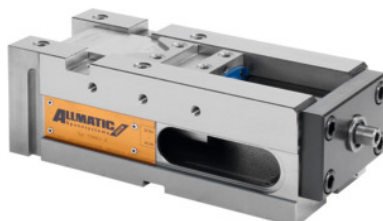




## Mordaza de alta presión CN TITAN 2, Tipo: 125K



### Datos de pedido

Número de pedido	361302 125K
GTIN	4250364402361
Clase de artículo	34A

### Descripción

#### Ejecución:

Vía de guiado templada por inducción. Parte lateral, superior e inferior rectificada.

#### Característica:

Tensor para sistema de sujeción modular.

**Carrera de fuerza ampliada para una sujeción segura de piezas brutas en combinación con la función de tracción hacia abajo.**

Bocas con tornillos cilíndricos M12.

Borde de sujeción perdido de 8 mm en el caso de tracción hacia abajo.

Sujeción posible cerca de las fibras neutras.

Son compatibles mordazas de sujeción de los modelos anteriores.

Orificio de salida para el refrigerante y las virutas. Ranuras de alineación precisas.

Rosca para tope de pieza de trabajo y para prolongación.

Fuerza de sujeción máxima de 40 kN. Incluye perforaciones 25H6 M10 para sistema de sujeción de punto cero, calibre de puntas 200 mm.

#### Característica:

Se puede utilizar en sentido vertical.

#### Ventaja:

Mordaza de alta presión multifunción, precisa y potente.

- **Sujeción fiable de piezas brutas mediante husillo de alta presión con carrera de fuerza extralarga.**
- **Mecanizado exacto de los prefabricados, cuerpo de base mecanizado por todas partes.**

#### Función:

**Apriete exclusivamente con llave dinamométrica regulable (máximo 30 Nm).**

Con husillo especial de alta presión y amplificador de fuerza mecánico.

**Aplicación:**

**Para la sujeción convencional, sujeción por agarre y sujeción de tracción hacia abajo.**

Sujeción de **piezas brutas, piezas cortadas por oxicorte y por sierra** mediante penetración de **elementos de agarre templados e intercambiables** en la pieza de trabajo. Apropriados para todos los materiales hasta una resistencia de 1000 N/mm<sup>2</sup>. De aplicación horizontal y lateral.

**Suministro:**

Incluidas 3 llaves de espigón, inserto para llaves de vaso de 12 caras SW 14, 4 bridas de sujeción.

**Partes opcionales:**

- **Mordazas n.º 361331 – 361970.**
- **Llave dinamométrica n.º 656050 tam. 60.**
- **Placa adaptadora para cambio rápido de mordazas Xtric n.º 361293 y 361294 tam.125.**
- **Placa adaptadora n.º 361297 y 361298 tam. 125**

Tirante n.º 360025.

**Nota:**

Ampliación posible de la abertura de sujeción mediante cuerpo de base n.º 360420 tamaño 125.

---

**Descripción técnica**

Código de colores para los accesorios adecuados	Titan2/TitanSense
Ranura longitudinal	20 mm
Ranura transversal	20 mm
Longitud cuerpo base a	280 mm
f	21 mm
r	77 mm
Anchura cuerpo de base B	126 mm
m	139 mm
Tipo	125K
g	24 mm
Peso	22 kg
Longitud total L	318 mm
Altura del cuerpo base c	100 mm
Tipo de producto	Tornillo de banco para máquinas

---

**Accesorios**


---

Juego de maleta para mordaza de 5 lados	361365
Inserto de agarre con 2 puntas, altura 5,2 – 6,7 mm Tipo	361240
Mordaza de 5 lados Para tipo FIX	361361 FIX
Maleta para juego de tracción hacia abajo Para tipo 1	361346 1
Mordaza con anchura reducida fija Para tipo 125	361354 125
Mordaza con anchura reducida móvil Para tipo 125	361353 125
Boca soporte fija Para tipo 125	361331 125
Boca escalonada para insertos de agarre fija Para tipo 125	361348 125
Boca escalonada para insertos de agarre móvil Para tipo 125	361347 125
Tope de la pieza de trabajo tridimensional Tipo 125	360435 125
Boca soporte pendular móvil Para tipo 125	361336 125
Tope de la pieza de trabajo	360555
Inserto agarre metal duro altura 7,1 – 8,6 mm Tipo	361242
Maleta para juego de tracción hacia abajo Para tipo 2	361346 2
Mordaza de 5 lados Para tipo MOBIL	361361 MOBIL