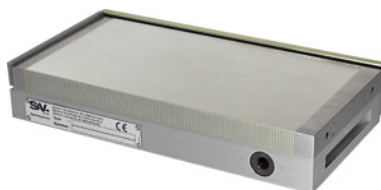




Placa de sujeción de imán permanente, paso polar transversal fino, Longitud de la placa polar: 450mm



Datos de pedido

Número de pedido	380500 450
GTIN	4045197310712
Clase de artículo	33S

Descripción

Ejecución:

- Sistema magnético de neodimio de gran fuerza adherente.
- Paso polar transversal continuo.
- Fuerza de retención uniforme en todo el ancho y en las superficies de las caras laterales de la placa polar.
- Laminillas de latón de 0,5 mm / acero de 1,4 mm.

Aplicación:

- Para rectificadoras y máquinas de erosión.
- Sujeción universal de piezas de trabajo pequeñas, medianas y grandes de cualquier grosor. (Especialmente apropiada para piezas de trabajo delgadas).
- Se asegura una fuerza de retención uniforme a todo lo ancho en las superficies de las caras laterales.

Descripción técnica

Capacidad de desgaste de la placa polar	8 mm
Longitud de la placa polar	450 mm
Anchura	150 mm
Peso	30 kg
Fuerza de retención nominal	80 N/cm ²

Tolerancia de altura	+0,5 / -2 mm
Altura	51 mm
Altura del campo magnético	6 mm
Tipo de producto	Placa magnética de sujeción