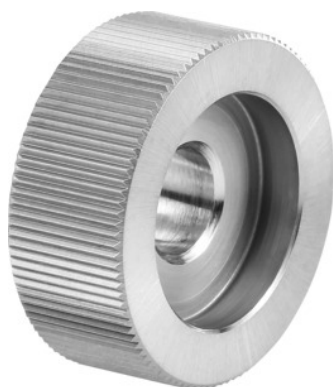


**Moleta PM, AA, Ø moleta 1 × ancho moleta b / paso de dientes: 15X6/1,2mm****Datos de pedido**

Número de pedido	290150 15X6/1,2
GTIN	4030741265372
Clase de artículo	29I

Descripción**Ejecución:**

Con bisel de 45°.

Resistente al desgaste, de metal pulverizado (PM).

Nota:

Otros tamaños y perfiles suministrables a petición.

Descripción técnica

Paso de dientes	1,2
Ø de moleta d ₁	15 mm
Ancho de moleta b	6 mm
Ø de perforación de moleta d ₂	6 mm
Reducción del Ø de moleta D ₃	11 mm
Ejecución moleta	AA
Tipo de producto	Herramienta de moleteado

Datos de usuario

	Uso	V_c	Código ISO
Aluminio, plásticos	adecuado	70 m/min	N
Aluminio (que produce virutas cortas)	adecuado	35 m/min	N
Acero < 500 N/mm ²	adecuado	60 m/min	P
Acero < 750 N/mm ²	adecuado	45 m/min	P
Acero < 900 N/mm ²	adecuado	30 m/min	P
INOX < 900 N/mm ²	adecuado	50 m/min	M
INOX > 900 N/mm ²	adecuado	25 m/min	M
CuZn	adecuado	65 m/min	N
Aceite	adecuado		
húmedo máximo	adecuado con restricciones		
húmedo mínimo	adecuado con restricciones		