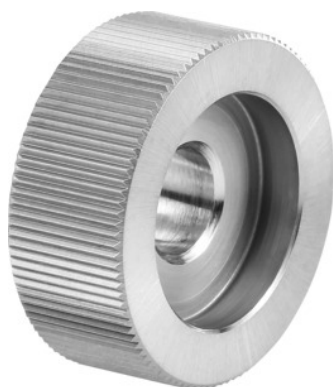


**Moleta PM, AA, Ø moleta 1 × ancho moleta b / paso de dientes: 20X8/1,2mm****Datos de pedido**

| | |
|-------------------|-----------------|
| Número de pedido | 290150 20X8/1,2 |
| GTIN | 4030741265266 |
| Clase de artículo | 29I |

Descripción**Ejecución:**

Con bisel de 45°.

Resistente al desgaste, de metal pulverizado (PM).

Nota:

Otros tamaños y perfiles suministrables a petición.

Descripción técnica

| | |
|---|--------------------------|
| Paso de dientes | 1,2 |
| Ancho de moleta b | 8 mm |
| Ø de moleta d ₁ | 20 mm |
| Ø de perforación de moleta d ₂ | 6 mm |
| Reducción del Ø de moleta D ₃ | 13 mm |
| Ejecución moleta | AA |
| Tipo de producto | Herramienta de moleteado |

Datos de usuario

| | Uso | V_c | Código ISO |
|---------------------------------------|----------------------------|----------------------|-------------------|
| Aluminio, plásticos | adecuado | 70 m/min | N |
| Aluminio (que produce virutas cortas) | adecuado | 35 m/min | N |
| Acero < 500 N/mm ² | adecuado | 60 m/min | P |
| Acero < 750 N/mm ² | adecuado | 45 m/min | P |
| Acero < 900 N/mm ² | adecuado | 30 m/min | P |
| INOX < 900 N/mm ² | adecuado | 50 m/min | M |
| INOX > 900 N/mm ² | adecuado | 25 m/min | M |
| CuZn | adecuado | 65 m/min | N |
| Aceite | adecuado | | |
| húmedo máximo | adecuado con restricciones | | |
| húmedo mínimo | adecuado con restricciones | | |