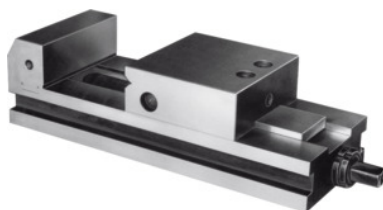




Mordaza de rectificado y de control con husillo, Anchura de mordazas A: 45mm



Datos de pedido

Número de pedido	363550 45
GTIN	4045197313553
Clase de artículo	38F

Descripción

Ejecución:

· **Acero templado: rectificado de precisión por todos los lados.**

Utilización en 4 lados distintos (superficies de base, frontales y laterales).

Con **prisma rectificado** horizontalmente.

Función:

Sistema de tracción hacia abajo: la boca móvil se desplaza hacia abajo debido a la presión de sujeción generada; está excluida la posibilidad de desprendimiento de la pieza de trabajo o de vibraciones durante mecanizado.

Aplicación:

Para el **mecanizado calibrado con precisión y control.**

Precisión:

Dentro de **0,003 mm** / 100 mm (precisión del sistema).

Suministro:

Incluida manivela de operación.

Descripción técnica

Zona de sujeción máxima b	65 mm
Peso	1,3 kg
Longitud total a	150 mm
Anchura de mordazas A	45 mm

Altura de mordazas C	20 mm
Anchura total B	45 mm
Tipo de producto	Tornillo de banco de control