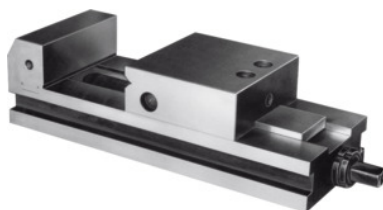




Mordaza de rectificado y de control con husillo, Anchura de mordazas A: 125mm



Datos de pedido

Número de pedido	363550 125
GTIN	4045197313584
Clase de artículo	38F

Descripción

Ejecución:

· **Acero templado: rectificado de precisión por todos los lados.**

Utilización en 4 lados distintos (superficies de base, frontales y laterales).

Con **prisma rectificado** horizontalmente.

Función:

Sistema de tracción hacia abajo: la boca móvil se desplaza hacia abajo debido a la presión de sujeción generada; está excluida la posibilidad de desprendimiento de la pieza de trabajo o de vibraciones durante mecanizado.

Aplicación:

Para el **mecanizado calibrado con precisión y control.**

Precisión:

Dentro de **0,003 mm** / 100 mm (precisión del sistema).

Suministro:

Incluida manivela de operación.

Descripción técnica

Peso	14,5 kg
Longitud total a	300 mm
Zona de sujeción máxima b	160 mm
Anchura de mordazas A	125 mm

Altura de mordazas C	43 mm
Anchura total B	125 mm
Tipo de producto	Tornillo de banco de control