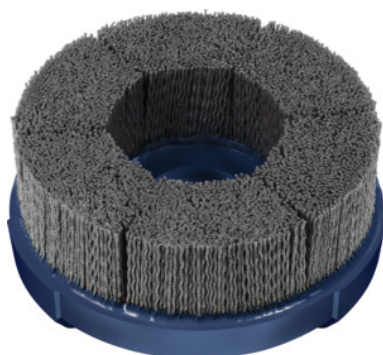


Garant**Cepillo de plato de carburo de silicio (SiC), Ø 144 mm, Granulación: 120****Datos de pedido**

Número de pedido	575018 120
GTIN	4045197892706
Clase de artículo	51P

Descripción**Ejecución:**

Con ranura longitudinal para sujetar en conos de fresas portaplacas (DIN 6357) y asientos de cono portafresas combinados (DIN 6358).

Cepillos de plato con **guarnición para cepillo de rectificado muy densa (guarnición completa)** colada firme en el plato de plástico. **Elevada estabilidad de la forma** gracias a cerdas que se apoyan mutuamente por varios puntos. Duración muy elevada.

Cepillos de nailon con un **porcentaje de grano de carburo de silicio** muy elevado para uso universal.

Ventaja:

- **Mecanizado posterior de herramientas directamente después del proceso de arranque de virutas.**
- **Resultados reproducibles mediante grano abrasivo liberado continuamente.**
- **Seguridad de proceso gracias a una elevada estabilidad y precisión de la forma.**
- **Montaje rápido y seguro sin más accesorios.**
- **Precisión de concentricidad muy elevada.**

Aplicación:

En **centros de mecanizado CNC** y en el **uso de robots**, preferiblemente en el **rectificado en húmedo** con lubricante refrigerante. Mecanizado de piezas planas: **desbarbado preciso, redondeo de los bordes, mecanizado de precisión** después del fresado, **acabado de superficie** de, p. ej. superficies de estanquidad y contacto.

Nota:

Modelos especiales disponibles a petición.

Descripción técnica

Grosor de las cerdas	1,1 mm
Tamaño de grano	120
Grado de finura	medio
Avance	4500 - 8000 mm/min
Aproximación	0,8 (fino) – 1,5 (basto) mm
Atributo del nombre de producto	Ø 144 mm
Ø del cepillo D ₁	144 mm
Ø del disco D ₂	150 mm
Medio abrasivo	Carburo de silicio (SiC)
Símbolo de medio abrasivo	SiC
Ø superficie de trabajo	144 mm
Ø de la perforación d ₁	32 con ranura mm
Longitud de guarnición H ₁	43 mm
N.º revoluciones recomend.	1000 - 1200 min ⁻¹
Velocidad de giro máxima	2500 min ⁻¹
Tipo de producto	Cepillo de disco

Datos de usuario

	Uso	V _c	Código ISO
Alu Mg	adecuado		
Acero < 900 N/mm ²	adecuado		
Acero < 1400 N/mm ²	adecuado con restricciones		
Acero < 55 HRC	adecuado con restricciones		
Acero < 60 HRC	adecuado con restricciones		
INOX	adecuado con restricciones		

Ti	adecuado con restricciones
GG(G)	adecuado con restricciones
CuZn	adecuado
Uni	adecuado
húmedo máximo	adecuado
seco	adecuado con restricciones

Accesorios

Tornillo de apriete con refrigeración interior Para Ø de mandrino 32 mm

575096 32