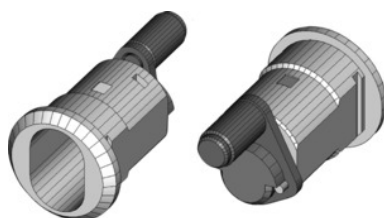




Casquillo de la cerradura 225-010-9 sin bombillo



Datos de pedido

Número de pedido	914202
GTIN	2050000977619
Clase de artículo	93B

Descripción

Ejecución:

Pieza de cierre con pernos \varnothing 8 mm, recorrido de palanca de cerradura 180°.

Idóneo para :

Bancos de trabajo HOLEX n.º 934100 – 934170 a partir del año de fabricación mediados de 2000.

Bancos de trabajo HOLEX n.º 929500 – 929570 a partir del año de fabricación mediados de 2019.

Suministro:

Casquillo de la cerradura completo con perno de cierre, incluye mordaza de sujeción.

Descripción técnica

Recorrido de palanca de cerradura	180 grados
para mobiliario industrial a partir del año de construcción	Mediados de 2000
Material de montaje incluido en el suministro	sí
Material casquillo	Latón
Cambio de bombillo posible	sí
Rebaje para forma cilindro de cierre	sí
Montaje de bombillos de sistemas de cerradura HO posible	sí

Tipo cierre	Casquillo para cerradura de pasador cilíndrico
Ø perno	8 mm
Suministro sin bombillo	sí
adecuado para	Bancos de trabajo HOLEX n.º 934100 – 934170
Montaje encajable del bombillo posible directamente	sí
Tipo de producto	Casquillo de cerradura