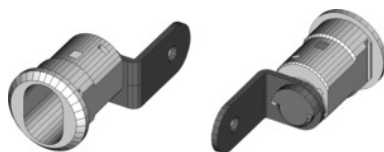




Casquillo de la cerradura 225-010-40 sin bombillo



Datos de pedido

Número de pedido	914207
GTIN	2050000977657
Clase de artículo	93B

Descripción

Ejecución:

Lengüeta de la cerradura acodada, 30,5 mm de largo, 15,5 mm de ancho, recorrido de la palanca de la cerradura 180°.

Idóneo para :

Todas las carcasas de cajones de los bancos de trabajo, puestos de trabajo combinables, mesas de trabajo, armarios para herramientas y carros de montaje en el conjunto de n.º 920000 – 920130 y 932000 – 933427; 933500, 933720 – 933900 y 934800 – 934830 a partir del año de fabricación de mediados de 2000 a mediados de 2008.

Excepción: no es adecuado para puertas en el conjunto de los números citados más arriba (casquillo n.º 914200), ni tampoco para cajones longitudinales en banco de trabajo n.º 932600 (casquillo n.º 914203 a partir de agosto de 2006).

Suministro:

Casquillo de la cerradura completo con lengüeta de cierre, incluye tuerca de sujeción.

Descripción técnica

Recorrido de palanca de cerradura	180 grados
no adecuado para	Puertas en el n.º circuito carcasa de cajonera
Montaje encajable del bombillo posible directamente	sí
Material casquillo	Latón
para mobiliario industrial a partir del año de construcción	Mediados de 2000

para mobiliario industrial hasta el año de construcción	Mediados de 2008
Lengüeta de cerradura anchura	15,5 mm
Suministro sin bombillo	sí
Forma lengüeta de cerradura	acodadas
adecuado para	Carcasa de cajonera grupo 92, 93
Cambio de bombillo posible	sí
Tipo cierre	Casquillo para cerradura de pasador cilíndrico
Lengüeta de cerradura longitud	30,5 mm
Rebaje para forma cilindro de cierre	sí
Material de montaje incluido en el suministro	sí
Montaje de bombillos de sistemas de cerradura HO posible	sí
Tipo de producto	Pieza de repuesto para sistema de cerradura HO