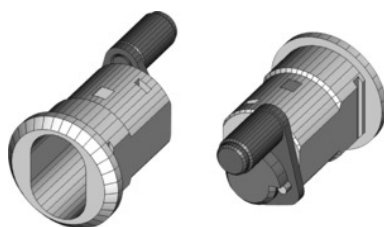




Casquillo de la cerradura 225-010-43 sin bombillo



Datos de pedido

Número de pedido	914208
GTIN	2050000977664
Clase de artículo	93B

Descripción

Ejecución:

Pieza de cierre con pernos \varnothing 8 mm, recorrido de palanca de cerradura 90°.

Idóneo para:

Carros de taller GARANT n.º 915000, 915900, 917000, 917900, 918000, 918100 y 919000, construcción a partir de mediados de 2000 hasta mediados 2006. Carros de taller GARANT n.º 916300, 916302, 916310, 916320, 916330, 916331, 916332, 916333, 916338, 916340, 916350, 916400, 916442, 916452, construcción a partir de mediados de 2006 y cajonera superpuesta n.º 916480, 916485.

Carros de taller GARANT n.º 914500, 914510, 914705, 914710, construcción a partir de mediados de 2017.

Suministro:

Casquillo de la cerradura completo con lengüeta de cierre, incluye tuerca y mordazas de sujeción.

Descripción técnica

\varnothing perno	8 mm
Cambio de bombillo posible	sí
Material casquillo	Latón
Suministro sin bombillo	sí
Recorrido de palanca de cerradura	90 grados

para mobiliario industrial a partir del año de construcción	Mediados de 2000
Tipo cierre	Casquillo para cerradura de pasador cilíndrico
Montaje de bombillos de sistemas de cerradura HO posible	sí
Rebaje para forma cilindro de cierre	sí
Montaje encajable del bombillo posible directamente	sí
Material de montaje incluido en el suministro	sí
adecuado para	Carro de taller GARANT
Tipo de producto	Casquillo de cerradura