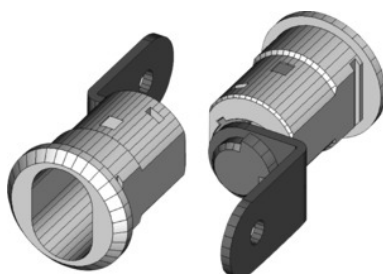


**Casquillo de la cerradura 225-010-41 sin bombillo****Datos de pedido**

Número de pedido	914209
GTIN	2050000977671
Clase de artículo	93B

**Descripción****Ejecución:**

Lengüeta de la cerradura acodada, 30,5 mm de largo, 15,5 mm de ancho, recorrido de la palanca de la cerradura 90°.

**Idóneo para :**

Carro de taller GARANT n.º 915500, construcción a partir de mediados de 2000 hasta mediados de 2006. carro de taller GARANT n.º 916360, construcción a partir de mediados de 2006. Carro de taller GARANT n.º 914505, construcción a partir de mediados de 2017.

**Suministro:**

Casquillo de la cerradura completo con lengüeta de cierre, incluye tuerca de sujeción.

**Descripción técnica**

para mobiliario industrial hasta el año de construcción	N.º 915500 hasta mediados de 2006
Recorrido de palanca de cerradura	90 grados
Material de montaje incluido en el suministro	sí
Cambio de bombillo posible	sí
Montaje encajable del bombillo posible directamente	sí
Montaje de bombillos de sistemas de cerradura HO posible	sí

Lengüeta de cerradura anchura	15,5 mm
Lengüeta de cerradura longitud	30,5 mm
Suministro sin bombillo	sí
Tipo cierre	Casquillo para cerradura de pasador cilíndrico
Rebaje para forma cilindro de cierre	sí
Material casquillo	Latón
Forma lengüeta de cerradura	acodadas
para mobiliario industrial a partir del año de construcción	N.º 915500 a partir de mediados de 2000; n.º 916360 a partir de mediados de 2006
Tipo de producto	Casquillo de cerradura