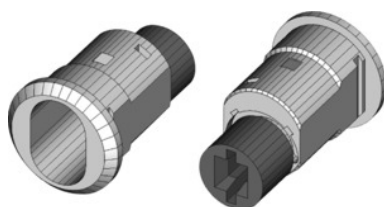




Casquillo de la cerradura 424-010-2 sin bombillo



Datos de pedido

Número de pedido	914210
GTIN	2050000977688
Clase de artículo	93B

Descripción

Ejecución:

Adaptador cilíndrico (Ø 15 mm) con cuadrado interior de 6 mm, recorrido del adaptador de la cerradura 360°.

Idóneo para :

Carcasas de cajonera de los bancos de trabajo n.º 933435 – 933450; 947220; 947230 y armarios de herramientas n.º 942905 – 944100 a partir del año de fabricación de mediados de 2000 a mediados de 2008. **Excepción:** no está indicado para puertas en el conjunto de números citado arriba. (Tirador n.º 914170).

Suministro:

Casquillo de la cerradura completo con adaptador cilíndrico incluye tuerca de sujeción.

Descripción técnica

Suministro sin bombillo	sí
Suministro	con adaptador cilíndrico
Material de montaje incluido en el suministro	sí
Ø adaptador cilíndrico	15 mm
Cuadrado interior	6 mm
Recorrido de palanca de cerradura	360 grados
Rebaje para forma cilindro de cierre	sí

Tipo cierre	Casquillo para cerradura de pasador cilíndrico
para mobiliario industrial hasta el año de construcción	Mediados de 2008
para mobiliario industrial a partir del año de construcción	Mediados de 2000
Montaje encajable del bombillo posible directamente	sí
Cambio de bombillo posible	sí
Material casquillo	Latón
Montaje de bombillos de sistemas de cerradura HO posible	sí
Tipo de producto	Casquillo de cerradura