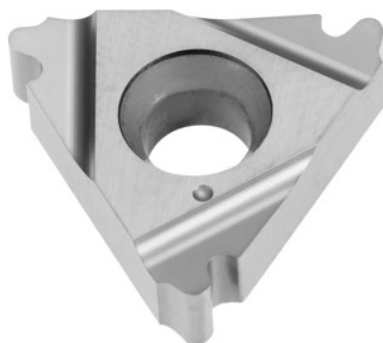


**Garant**

**Plaquita de perfil total 30° exterior, izquierda, HB7125, Cantidad de pasos / pulgadas: 8**



### Datos de pedido

Número de pedido	270970 8
GTIN	4045197929327
Clase de artículo	21J

### Descripción técnica

Número de hilos / pulgada	8
Material de corte	MD
Aplicación interior/exterior	exterior
Tipo de boca	izquierda
Perfil de plaquita de corte	Perfil total
Clase	HB7125
Tipo de rosca	RD-LH
Tipo de rosca	RD
Norma rosca	DIN 405
Ángulo de ataque redondo	30 grados
Espesor	3,6 mm

## Hoja de datos

Tam. de plaquita L	16 mm
Tipo de producto	Plaquita de corte para roscado con macho

### Datos de usuario

	Uso	V <sub>c</sub>	Código ISO
INOX < 900 N/mm <sup>2</sup>	adecuado	120 m/min	M
INOX > 900 N/mm <sup>2</sup>	adecuado	120 m/min	M
Ti > 850 N/mm <sup>2</sup>	adecuado	60 m/min	S
continuo	adecuado		
irregular	adecuado		
interrumpido	adecuado		
húmedo máximo	adecuado		