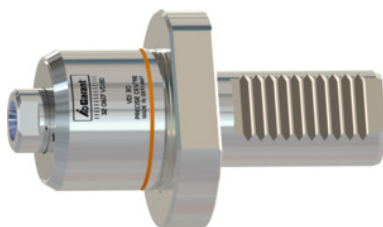


Garant**Punto rotativo para inserto intercambiable, Tipo: VDI40****Datos de pedido**

Número de pedido	320617 VDI40
GTIN	4045197947932
Clase de artículo	31Z

Descripción**Ejecución:**

- **Versión con suspensión elástica para la compensación de longitud axial durante el mecanizado.**
- **Completamente templado y rectificado. Sin mantenimiento, gracias a la lubricación permanente.**
- **La obturación especial impide la penetración de suciedad y líquido refrigerante.**

Descripción:

Las puntas de centrado sirven principalmente en tornos para apoyar piezas de trabajo largas y delgadas, ya que de lo contrario existe un peligro de curvatura o cambio de posición ocasionado por las fuerzas dominantes de estas piezas.

La punta de centrado se fija con un cono morse. La pieza de trabajo se sujeta en el cono de sujeción y se realiza un avellanado con la broca de puntear. Después de la fijación, se inserta la punta de centrado.

Aplicación:

Flexibilidad de uso gracias a los insertos intercambiables. Uso universal en revólver y contrahusillo en máquinas CNC.

Partes opcionales:

Insertos intercambiables n.º 320625.

Nota:

Cambio de los insertos en las superficies de llave mediante giro en sentido contrario.

Descripción técnica

Ø del mango D ₁	12 mm
Adecuado para el código de color	K12
Ø d	40 mm
Para peso de la pieza de trabajo	300 kg
Longitud útil L ₁	60 mm
Longitud total L	123 mm
Velocidad de giro máxima	3000 min ⁻¹
Ø de carcasa D	44 mm
Fallo de concentricidad	0,01 mm
Recorrido de muelle	3 mm
Adaptador	VDI 40
Tipo de producto	Punta de centrado