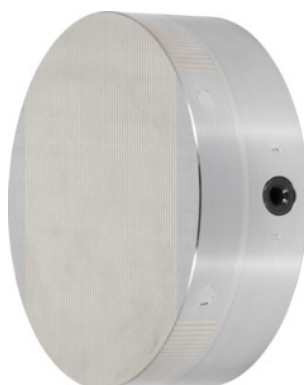


**Mandril magnético permanente, con paso polar paralelo, Ø cono: 130mm****Datos de pedido**

Número de pedido	380776 130
GTIN	2050001943637
Clase de artículo	33S

Descripción**Ejecución:**

Potente sistema magnético con imanes de **neodimio** y altura del campo magnético bajo. Fuerza magnética **ajustable en continuo**.

Aplicación:

Para trabajos de rectificado y torneado.

Para la sujeción de piezas de trabajo de tamaño pequeño y delgado a mediano.

Nota:

Posibilidad de incorporación de un taladro central "J".

Descripción técnica

Profundidad de centrado	4 mm
Altura del campo magnético	8 mm
Tolerancia de altura	0 / -1 mm
Paso polar paralelo	1,9 mm
Ø de centrado	90 mm

Peso	5 kg
Ø del círculo de agujeros	115 mm
Altura	50 mm
Ø cono	130 mm
Ø de rosca	4×M8
Capacidad de desgaste de la placa polar	5 mm
Fuerza de retención nominal	100 N/cm ²
Taladro central J posible	20×14 mm
Tipo de producto	Cono de sujeción magnético