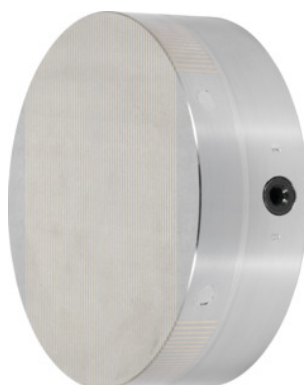


**Mandril magnético permanente, con paso polar paralelo, Ø cono: 150mm****Datos de pedido**

Número de pedido	380776 150
GTIN	2050001943644
Clase de artículo	33S

Descripción**Ejecución:**

Potente sistema magnético con imanes de **neodimio** y altura del campo magnético bajo. Fuerza magnética **ajustable en continuo**.

Aplicación:

Para trabajos de rectificado y torneado.

Para la sujeción de piezas de trabajo de tamaño pequeño y delgado a mediano.

Nota:

Posibilidad de incorporación de un taladro central "J".

Descripción técnica

Fuerza de retención nominal	100 N/cm ²
Paso polar paralelo	1,9 mm
Profundidad de centraje	4 mm
Peso	7 kg
Altura del campo magnético	8 mm

Capacidad de desgaste de la placa polar	5 mm
Ø cono	150 mm
Ø del círculo de agujeros	132 mm
Ø de rosca	4×M8
Tolerancia de altura	0 / -1 mm
Ø de centrado	110 mm
Taladro central J posible	24 × 5 mm
Altura	50 mm
Tipo de producto	Cono de sujeción magnético