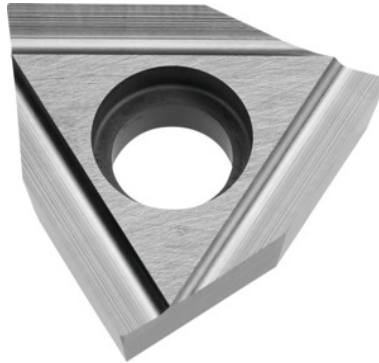



WOHX 060302 izquierda, W00, Clase: K10

Datos de pedido

| | |
|-------------------|---------------|
| Número de pedido | 268914 K10 |
| GTIN | 4047109055698 |
| Clase de artículo | 24T |

Descripción

WOHX 060302 izquierda K10 Clase: K10
 Profundidad de corte a_p : 0,5 - 2,5 mm
 Avance f : 0,1 - 0,3 mm/rev,
 Velocidad de corte v_c aplicación principal: 200 m/min
 Velocidad de corte v_c aplicación secundaria: 300 - 500 m/min

Descripción técnica

| | |
|--|-------------------|
| Condición de corte | continuo |
| Aplicación secundaria | N |
| Velocidad de corte v_c aplicación principal | 200 m/min |
| Clase | K10 |
| Avance f | 0,1 - 0,3 mm/rev, |
| Aplicación principal | K |
| Radio angular | 0,2 mm |
| Velocidad de corte v_c aplicación secundaria | 300 - 500 m/min |

| | |
|---------------------------------|---------------------------------|
| Profundidad de corte a_p | 0,5 - 2,5 mm |
| Código ISO plaquita de corte | WOHX 060302 L |
| Número de cambios/cortes | 3 |
| Atributo del nombre de producto | W00 |
| Ángulo de desprendimiento | 6 grados |
| Tipo de producto | Plaquita de corte para torneado |