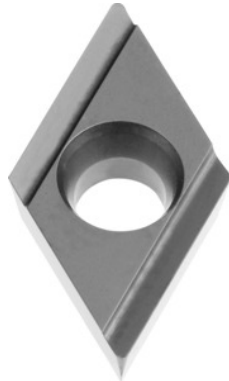



DOHT 11T304 derecha, W60, Clase: P25M

Datos de pedido

Número de pedido	268856 P25M
GTIN	4047109064737
Clase de artículo	24T

Descripción

DOHT 11T304 derecha P25M Clase: P25M

Avance f : 0,05 - 0,25 mm/rev,

Velocidad de corte v_c aplicación principal: 120 - 300 m/min

Velocidad de corte v_c aplicación secundaria: 100 - 180 m/min

Descripción técnica

Clase	P25M
Avance f	0,05 - 0,25 mm/rev,
Aplicación secundaria	M
Velocidad de corte v_c aplicación secundaria	100 - 180 m/min
Condición de corte	ligeramente interrumpido
Velocidad de corte v_c aplicación principal	120 - 300 m/min
Aplicación principal	P
Código ISO plaquita de corte	DOHT 11T304 R

Número de cambios/cortes	2
Atributo del nombre de producto	W60
Ángulo de desprendimiento	12 grados
Tipo de producto	Plaquita de corte para torneado