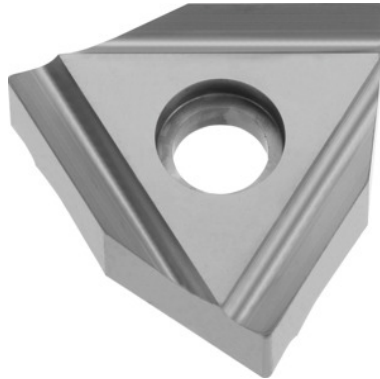



**WNHX 120606 derecha, W04, Clase: P25**

**Datos de pedido**

Número de pedido	268892 P25
GTIN	4047109057678
Clase de artículo	24T

**Descripción**

WNHX 120606 derecha P25 Clase: P25

Profundidad de corte  $a_p$ : 0,5 - 1,5 mm

Avance  $f$ : 0,05 - 0,25 mm/rev,

Velocidad de corte  $v_c$  aplicación principal: 120 - 300 m/min

Velocidad de corte  $v_c$  aplicación secundaria: 100 - 180 m/min

**Descripción técnica**

Radio angular	0,6 mm
Velocidad de corte $v_c$ aplicación secundaria	100 - 180 m/min
Aplicación principal	P
Profundidad de corte $a_p$	0,5 - 1,5 mm
Clase	P25
Velocidad de corte $v_c$ aplicación principal	120 - 300 m/min
Condición de corte	ligeramente interrumpido
Aplicación secundaria	M

Avance f	0,05 - 0,25 mm/rev,
Código ISO plaquita de corte	WNHX 120606 R
Número de cambios/cortes	3
Atributo del nombre de producto	W04
Ángulo de desprendimiento	18 grados
Tipo de producto	Plaquita de corte para torneado