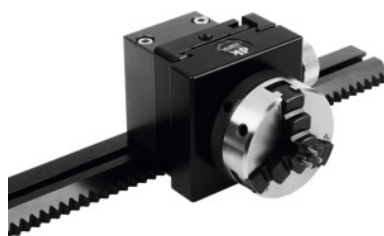




Juego de superestructura, Tipo: D



Datos de pedido

Número de pedido	494471 D
GTIN	2050001957221
Clase de artículo	49K

Descripción

Ejecución:

Kits de aplicación universal, flexibles y modulares, con componentes de aluminio de alta calidad con superficie Hardcoat de larga duración. Todos los kits ofrecidos se pueden ampliar de forma específica.

Montaje horizontal y vertical en riel dentado (no incluye juego de sujeción n.º 494475). Mandril de sujeción manual con tres garras para la sujeción interior y exterior de piezas de simetría rotativa. Mordazas reversibles sin herramientas.

Suministro:

Incluye 3 pasadores cilíndricos encajables para la sujeción de piezas pequeñas, para una mayor sujeción de piezas pequeñas fuera de las mordazas para una accesibilidad completa.

Descripción técnica

Ø de sujeción interior	17 - 50 mm
Ø de sujeción exterior	0 - 55 mm
Tipo de producto	Juego de sujeción