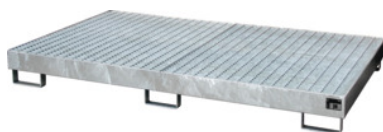


## Cubeta estantería galvanizada, con parrilla de enrejado, Adecuada para longitud de larguero (mm) / Capacidad colectora (l): 2700/240



### Datos de pedido

Número de pedido	983005 2700/240
GTIN	4052462030824
Clase de artículo	96U

### Descripción

#### Ejecución:

De chapa de acero de 3 mm. Altura libre 100 mm.  
Galvanizadas por inmersión en caliente según EN ISO 1461.  
Con parrilla de enrejado galvanizada.

#### Aplicación:

Para el almacenamiento seguro y para el trasiego de barriles. Para **líquidos inflamables de las categorías GHS 1 – 3**, así como **líquidos contaminantes de las aguas de las categorías GHS 1 – 4**.

#### Norma:

Übereinstimmungserklärung (ÜHP) gemäß Bauregelliste nach Richtlinie der StawaR (Stahlwannenrichtlinie).

#### Idóneo para:

Esteras para palés de profundidad 1100 mm. Adecuado para estanterías para palés n. ° 991202 / 991227.

### Descripción técnica

Adecuada para longitud de larguero	2700 mm
Capacidad colectora	240 l
Profundidad	1300 mm
Peso	200 kg
Altura	210 mm

Anchura	2650 mm
Carga por superficie	1000 kg/m <sup>2</sup>
Grosor material	3 mm
Material	galvanizado
Cojinetes	Almacenaje permitido de sustancias inflamables
Cojinetes	Almacenaje de sustancias nocivas para el medio ambiente
Cojinetes	Almacenaje prohibido de sustancias corrosivas
Cojinetes	Almacenaje clase de peligro para el agua 1-3
Tipo de producto	Cubeta estantería