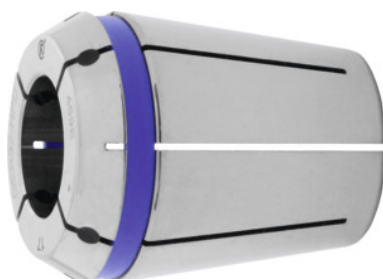




## Pinzas portapiezas ER HP con obturación, ER 16, Ø de sujeción nominal d: 8mm



### Datos de pedido

Número de pedido	309371 8
GTIN	2050001767592
Clase de artículo	33F

### Descripción

#### Ejecución:

**Concentricidad de sistema** y precisión de repetición **3 µm** (3×D, máximo = 50 mm), en combinación con mandril CENTRO P FAHRION.

**Protección contra la corrosión:** Pinza portapieza completa, con recubrimiento de FAHRION Protect, también las superficies de funcionamiento.

#### Ventaja:

El recubrimiento aumenta la vida útil de la pinza portapieza, garantiza funcionamiento y precisión totales.

#### Idóneo para:

Portapinzas de sujeción ER de precisión CENTRO P.

#### Nota:

- **Concentricidad óptima solo si se emplea con el mandril Centro P.**
- **Gama de sujeción h10 (solo medida nominal).**

Con **obturación** para refrigeración interior (utilizable hasta 60 bar). **Similar** a ISO 15488-A.

### Descripción técnica

Ø de sujeción nominal d	8 mm
Adaptador	ER 16
Norma	ISO 15488-A

Precisión de concentricidad	≤ 2 μm
Tipo	425 E
Ø exterior D	16,7 mm
Longitud total L	27,5 mm
Tipo de producto	Pinza portapieza