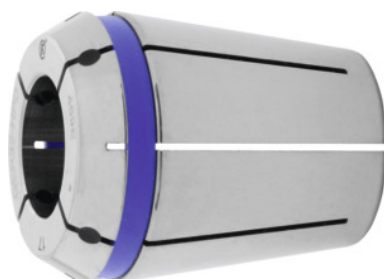




Pinzas portapiezas ER HP con obturación, ER 25, Ø de sujeción nominal d: 11mm



Datos de pedido

Número de pedido	309374 11
GTIN	2050001766366
Clase de artículo	33F

Descripción

Ejecución:

Concentricidad de sistema y precisión de repetición **3 µm** (3×D, máximo = 50 mm), en combinación con mandril CENTRO P FAHRION.

Protección contra la corrosión: Pinza portapieza completa, con recubrimiento de FAHRION Protect, también las superficies de funcionamiento.

Ventaja:

El recubrimiento aumenta la vida útil de la pinza portapieza, garantiza funcionamiento y precisión totales.

Idóneo para:

Portapinzas de sujeción ER de precisión CENTRO P.

Nota:

- **Concentricidad óptima solo si se emplea con el mandril Centro P.**
- **Gama de sujeción h10 (solo medida nominal).**

Con **obturación** para refrigeración interior (utilizable hasta 60 bar). **Similar** a ISO 15488-A.

Descripción técnica

Ø de sujeción nominal d	11 mm
Adaptador	ER 25
Norma	ISO 15488-A

Precisión de concentricidad	≤ 2 μm
Tipo	429 E
Ø exterior D	25,7 mm
Longitud total L	34 mm
Tipo de producto	Pinza portapieza