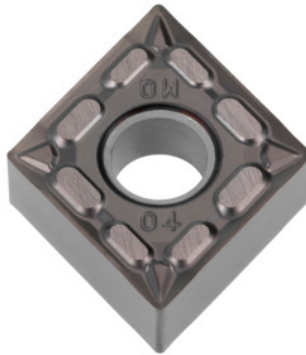



CNMG 120408, Clase: PR015S

Datos de pedido

Número de pedido	250104 PR015S
GTIN	4960664837106
Clase de artículo	25E

Descripción

CNMG 120408 PR015S Clase: PR015S
 Rompevirutas: MQ
 Profundidad de corte a_p : 0,2 - 1,5 mm
 Avance f : 0,05 - 0,18 mm/rev,
 Velocidad de corte v_c aplicación principal: 25 - 70 m/min

Descripción técnica

Aplicación principal	S
Radio angular	0,8 mm
Profundidad de corte a_p	0,2 - 1,5 mm
Avance f	0,05 - 0,18 mm/rev,
Condición de corte	ligeramente interrumpido
Velocidad de corte v_c aplicación principal	25 - 70 m/min
Asignación fino/desbaste	Desbaste-acabado

Rompevirutas	MQ
Material de corte	MD
Clase	PR015S
Recubrimiento	Megacoat Hard
Código ISO plaquita de corte	CNMG 120408
Número de cambios/cortes	4
Tipo de producto	Plaquita de corte para torneado