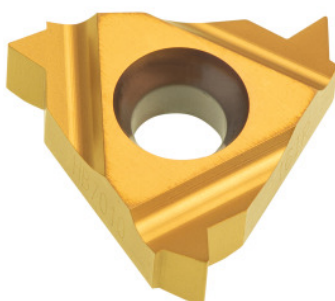


**Garant****Plaquita de perfil total 60° interior, derecha, HB7010, Cantidad de pasos / pulgadas: 11,5****Datos de pedido**

Número de pedido	270940 11,5
GTIN	4045197707406
Clase de artículo	21J

**Descripción técnica**

Número de hilos / pulgada	11,5
Material de corte	MD
Aplicación interior/exterior	Interior
Tipo de boca	derecha
Perfil de plaquita de corte	Perfil total
Clase	HB7010
Tipo de rosca	NPT-LH
Tipo de rosca	NPT
Ángulo de flanco	60 grados
Espesor	3,6 mm
Tam. de plaquita L	16 mm

Tipo de producto

Plaquita de corte para  
roscado con macho**Datos de usuario**

	<b>Uso</b>	<b>V<sub>c</sub></b>	<b>Código ISO</b>
Aluminio (que produce virutas cortas)	adecuado	250 m/min	N
Aluminio > 10 % Si	adecuado	180 m/min	N
Acero < 500 N/mm <sup>2</sup>	adecuado	150 m/min	P
Acero < 750 N/mm <sup>2</sup>	adecuado	150 m/min	P
Acero < 900 N/mm <sup>2</sup>	adecuado	130 m/min	P
Acero < 1100 N/mm <sup>2</sup>	adecuado	100 m/min	P
Acero < 1400 N/mm <sup>2</sup>	adecuado	90 m/min	P
Acero < 55 HRC	adecuado con restricciones	40 m/min	H
INOX < 900 N/mm <sup>2</sup>	adecuado con restricciones	100 m/min	M
INOX > 900 N/mm <sup>2</sup>	adecuado con restricciones	100 m/min	M
Ti > 850 N/mm <sup>2</sup>	adecuado con restricciones	50 m/min	S
GG(G)	adecuado	130 m/min	K
CuZn	adecuado con restricciones	150 m/min	N
continuo	adecuado		
húmedo máximo	adecuado		
seco	adecuado con restricciones		