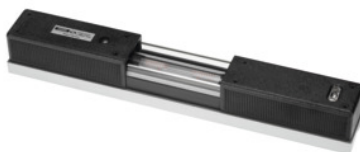




## Akselivesivaaka, Pohjan Pituus×Tarkkuus: 300/2mm



### Tilaustiedot

Tilausnumero	468810 300/2
GTIN	4030616406305
Tuoteluokka	46U

### Kuvaus

#### Malli:

Tukeva runko laadukasta erikoisvalua; vasaralakattu. Prigmatuki ja tasainen pohja, vinoon hiotut vastinpinnat (tärkeää piirrottamisessa, oikaisussa jne.). Kaikki mittauspinnat työstetty täsmälleen samansuuntaisesti libelliakselin kanssa. Pitkittäis- ja poikittaislibelli lasia. Eristetyt kahvat kotelossa ja suojalasi libellien päällä.

Täysi lämpösuojaus koko kotelon alueella estää käsien ja hengityksen lämmöstä aiheutuvat vaikutukset. Kotelossa oleva aukko mahdollistaa libellin tarkistamisen sivulta. Toimitetaan kestävässä muovikotelossa, jossa on yhteensopiva sisäosa.

#### Käyttö:

Esimerkiksi tasopintojen, akselien ja koneiden oikaisemiseen.

#### Standardi:

##### DIN 877

#### Tarkkuus:

1 = äärimmäisen herkkä pitkittäislibelli **0,02 mm/m.**

2 = erittäin herkkä pitkittäislibelli **0,1 mm/m.**

4 = tavallisen herkkä pitkittäislibelli **0,4 mm/m.**

#### Huomautus:

Magneettinen malli saatavissa pyynnöstä.

### Tekninen kuvaus

Tarkkuusluokka	2
Anturan leveys	42 mm

Lukema	0,1 mm/m
Anturan pituus	300 mm
Standardi	DIN 877
Pakkaus	kestävä rasia
Kalibrointi	H2
Tuotetyyppi	Vesivaaka

### Palvelut

KalibrointiKonevesivaaka /elektroninen kaltevuusmittari Tarkkuus 0,10 mm/m	026620 0,10
---	-------------