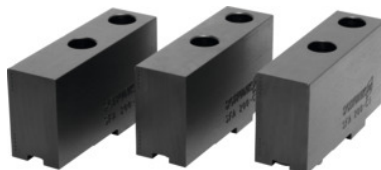




Pehmeä päällileukasarja, 3 osaa, Istukkatyypille: 400



Tilaustiedot

Tilausnumero	313220 400
GTIN	2050001929136
Tuoteluokka	33T

Kuvaus

Malli:

Yksiosainen, kiinnitys- \emptyset säädettävissä yksilöllisesti. **Hienojyrsitty** tukipinta, **mustattu**.

Kuvaus mainosteksti:

Porrastamaton, yksilöllisen kiinnitys- \emptyset :n poraamiseen

Käyttö:

Koska leuat voidaan vaihtaa tai säätää haluttuun läpimittaan **muutamassa sekunnissa**, on tarkoituksenmukaista pitää koneella useita leukayksiköitä käyttövalmiina. **Silloin vaihtajat supistuvat minimiinsä**. Leukayksiköt koostuvat esim. useista sarjoista perusleukoja, joissa on yksiosaiset pehmeät tukileuat, jotka voidaan säätää haluttuun läpimittaan. Tämä tarkoituksenmukaisuutta palveleva toimenpide ei ole välttämätön ainoastaan NC-koneissa, vaan myös kaikissa sorveissa.

Kiinnitetään karkaistuihin perusleukoihin. Muodoltaan epäsäännöllisten tai jo työstettyjen työkappaleiden, jotka eivät saa vahingoittua, lastuamiseen. Leuat valmistetaan tähän tarkoitukseen työkappaleen muotoa vastaavasti.

Käyttö mainosteksti:

Kiinnitetään karkaistuihin perusleukoihin.

Raaka-aine:

Laatutuote, materiaalina 16MnCr5.

Sopii:

SchUNK-kiilatankoistukka nro 313115; 313117; 313135; 313137, RöhM-kiilatankoistukka Duro nro 313120; 313140 ja muut kiilatankosorvausistukkajärjestelmät.

Huomautus:

Pehmeät alumiiniset päällileuat **pyynnöstä**.

Tekninen kuvaus

Leveys B	50 mm
Korkeus H	73 mm
Istukkatyypille	400 mm
Pituus L	180 mm
Uraleveys D	18 mm
Reikäväli b	60 mm
Kortaan pituus A	30 mm
Sopii myös istukkatyypille	500 mm
Sopii värikoodiin	Schunk-kiilatanko-sorvinistukka ja leuka
Sopii värikoodiin	Röhm-kiilatanko-sorvinistukka ja leuka
Tuotetyyppi	Kiilatankoistukan leuka