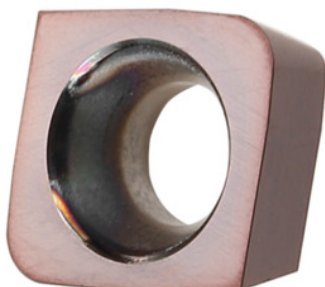


**Garant****CPHX 060205 ER, HB4015, Tyyppi: ST1400**

## Tilaustiedot

Tilausnumero	212552 ST1400
GTIN	4062406098698
Tuoteluokka	21A

## Kuvaus

### Malli:

- Parannetulla wiper-geometrialla varustetut kääntöterät tehostavat työstöprosessia muotINVALMISTUKSessa.
- Suuret limitykset ja korkeat syöttönopeudet mahdollistavat merkittävän ajansäästön.
- Säteittäisellä ja aksiaalisella wiper-geometrialla varustetut jysinterät.

Pyörintätarkkuus  $\pm 0,020$  mm.

### Suositus:

Tasojysintätehtävissä Vc 30 % pienempi.

### Huomautus:

Sovellusarvot ae 0,2 mm.

$L_{wa}$  - aksiaalinen wiper-pituus.

$L_{wr}$  - säteittäinen wiper-pituus.

Syöttö  $f_z$  teräksessä  $< 1400$  N/mm<sup>2</sup>: 0,25 mm

Teränpaksuus S: 2.38 mm

## Tekninen kuvaus

tyyppi	ST1400
Nirkon säde	0,5 mm

Teränpaksuus S	2.38 mm
ISO-koodi-kääntöterä	CPHX 060205 ER
Laji	HB4015
Lastuava aine	KM
Pituus Wiper axial	1 mm
Pituus Wiper radial	1,5 mm
Terän säde R <sub>1</sub>	0,5 mm
Syöttö f <sub>z</sub> teräksessä < 1400 N/mm <sup>2</sup>	0,25 mm
Vaihtojen/terien lukumäärä	2
Tuotetyyppi	Kääntöterä jysintään