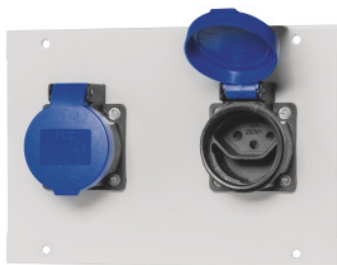


**Garant****Moduuli energialle ja väliaineille, Moduulin malli: CH250V/2****Tilaustiedot**

Tilausnumero	928470 CH250V/2
GTIN	4062406116705
Tuoteluokka	91P

**Kuvaus****Malli:**

Valmistettu teräslevystä, **modulaarinen rakenne**. Kaikissa kytkentäosissa **kaapeli ja holkki**liitettä.

Plug and play -periaate. Virrallisissa moduuleissa on valmiina liitänkäapeli ja 3-napainen pistoke nro 928491, koko 3, joka mahdollistaa suoran liitännän jakoyksikköön. Moduulissa 928470, koko CEE400/5, on valmiina liitänkäapeli ja 5-napainen pistoke nro 928491, koko 5. Kaikki energiansyötön moduulit ovat suojakosketinpistorasioita (maadoitettuja) ja suojaluokan I mukaisia.

**Kuvaus:**

**Teollisuuskäyttöön tarkoitettun plug-in-järjestelmän tekniset tiedot (nro 928490; 928491; 928492):**

- **Maksimiliitännätarvo 230 V / AC, 16 A tai 400 V / AC, 16 A.**
- **Kokonaiskuormitettavuus vaihtovirralla: 3, 5 kW.**
- **Kokonaiskuormitettavuus kolmivaihevirralla: 10,5 kW.**
- **Valmistettujen kaapelien poikkipinta-ala:**
  - **3 × 1,5 mm<sup>2</sup> vaihtovirralla (L, N, PE)**
  - **5 × 1,5 mm<sup>2</sup> kolmivaihevirralla (L1, L2, L3, N, PE)**
- **Suojaluokka 1**
- **Kotelointiluokka IP 20.**

**Käyttö:**

Seuraavassa on kuvattu pistorasioittemme mallit ja niiden pistoketyypit. Käyttö muissa maissa voidaan määrittää pistoketyypillä.

Saksa / DE: tyyppi F

Sveitsi / CH: tyyppi J

Italia / IT: tyyppi L

Ranska / FR: tyyppi E

Tšekki / CZ: tyyppi E

Britannia / GB: tyyppi G

Tanska / DK: tyyppi K

Yhdysvallat / US: tyyppi B

**Sopii:**

Nro 925885, 927325 – 927329, 928411 – 928413, 928421, 928441 – 928444, 928500 ja 928510.

**Pintakäsittely:**

Vaaleanharmaa RAL 7035, **jauhemaalattu.**

**Huomautus:**

- **Moduulien jälkiasennuksessa on otettava huomioon, että mediakiskojen jakoyksiköiden maksimaalista määrää ei ylitetä.**
- **Tuote 928470 koko US110V/1 ja US110V/2 saadaan asentaa vain yhdessä seuraavien moduulien kanssa: \_ON/OFF1, \_COVER, \_AIR/S, \_NET, \_USB, \_USB/5V \_LINK.**
- **Ainoastaan sähköalan ammattilainen saa suorittaa ensimmäisen liitännän sekä pistoke- tai holkkiosien liitännän johtoihin.**

## Tekninen kuvaus

Kuvaus	2 sukopistorasiaa, saranakansi
Jakoyksikkö	2E
Nimellisjännite	250 V
Nimellisvirta	10 A
Paino	0,2 kg
Korkeus	137 mm
Leveys	200 mm
Pistorasioiden määrä tyyppi J	2
Pistoketyyppi, tulo	GST-pistokejärjestelmä
Virtakytkin	ei
Pistorasia, tyyppi	J
virtalaji	AC
Materiaalin paksuus	1,5 mm

Värivalikoima	RAL 9002, 7035, 7005, 7016, 6011, 5018, 5012, 5011, 5005, 3003
Tuotetyyppi	Kyt kentämoduuli