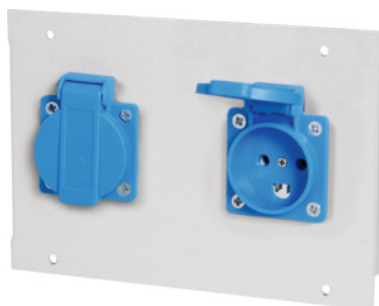


Garant**Moduuli energialle ja väliaineille, Moduulin malli: DK250V/2****Tilaustiedot**

Tilausnumero	928470 DK250V/2
GTIN	4062406116897
Tuoteluokka	91P

Kuvaus**Malli:**

Valmistettu teräslevystä, **modulaarinen rakenne**. Kaikissa kytkentäosissa **kaapeli ja holkkiliitäntä**.

Plug and play -periaate. Virrallisissa moduuleissa on valmiina liitäntäkaapeli ja 3-napainen pistoke nro 928491, koko 3, joka mahdollistaa suoran liitännän jakoyksikköön. Moduulissa 928470, koko CEE400/5, on valmiina liitäntäkaapeli ja 5-napainen pistoke nro 928491, koko 5. Kaikki energiansyötön moduulit ovat suojakosketinpistorasioita (maadoitettuja) ja suojaluokan I mukaisia.

Kuvaus:

Teollisuuskäyttöön tarkoitetun plug-in-järjestelmän tekniset tiedot (nro 928490; 928491; 928492):

- **Maksimiliitäntäarvo 230 V / AC, 16 A tai 400 V / AC, 16 A.**
- **Kokonaiskuormitettavuus vaihtovirralla: 3, 5 kW.**
- **Kokonaiskuormitettavuus kolmivaihevirralla: 10,5 kW.**
- **Valmisteltujen kaapelien poikkipinta-ala:**
 - **3 × 1,5 mm² vaihtovirralla (L, N, PE)**
 - **5 × 1,5 mm² kolmivaihevirralla (L1, L2, L3, N, PE)**
- **Suojaluokka 1**
- **Kotelointiluokka IP 20.**

Käyttö:

Seuraavassa on kuvattu pistorasioittemme mallit ja niiden pistoketyypit. Käyttö muissa maissa voidaan määrittää pistoketyypillä.

Saksa / DE: tyyppi F

Sveitsi / CH: tyyppi J

Italia / IT: tyyppi L

Ranska / FR: tyyppi E

Tšekki / CZ: tyyppi E

Britannia / GB: tyyppi G

Tanska / DK: tyyppi K

Yhdysvallat / US: tyyppi B

Sopii:

Nro 925885, 927325 – 927329, 928411 – 928413, 928421, 928441 – 928444, 928500 ja 928510.

Pintakäsittely:

Vaaleanharmaa RAL 7035, **jauhemaalattu.**

Huomautus:

- **Moduulien jälkiasennuksessa on otettava huomioon, että mediakiskojen jakoyksiköiden maksimaalista määrää ei ylitetä.**
- **Tuote 928470 koko US110V/1 ja US110V/2 saadaan asentaa vain yhdessä seuraavien moduulien kanssa: _ON/OFF1, _COVER, _AIR/S, _NET, _USB, _USB/5V _LINK.**
- **Ainoastaan sähköalan ammattilainen saa suorittaa ensimmäisen liitännän sekä pistoke- tai holkkiosien liitännän johtoihin.**

Tekninen kuvaus

Kuvaus	2 sukopistorasiaa, saranakansi
Jakoyksikkö	2E
Nimellisjännite	250 V
Nimellisvirta	16 A
Korkeus	137 mm
Paino	0,2 kg
Leveys	200 mm
Virtakytkin	ei
Pistorasioiden määrä tyyppi K	2
Pistoketyyppi, tulo	GST-pistokejärjestelmä
Pistorasia, tyyppi	K
virtalaji	AC
Materiaalin paksuus	1,5 mm

Värivalikoima	RAL 9002, 7035, 7005, 7016, 6011, 5018, 5012, 5011, 5005, 3003
Tuotetyyppi	Kyt kentämoduuli