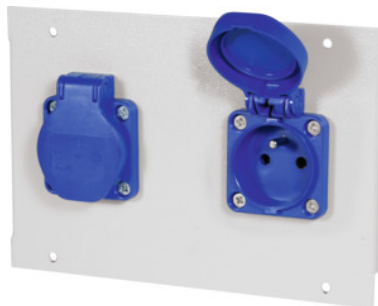


Garant GRIDLINE

**ESD-moduuli energiaa ja mediaa varten, Moduulin malli: FR250V/2****Tilaustiedot**

Tilausnumero	972220 FR250V/2
GTIN	4062406167738
Tuoteluokka	9GW

**Kuvaus****Malli:**

Valmistettu teräslevystä, **modulaarinen rakenne**. Kaikissa kytkentäosissa **kaapeli ja holkkiliitäntä**.

Plug and play -periaate. Virrallisissa moduuleissa on valmiina liitäntäkaapeli ja 3-napainen pistoke nro 928491, koko 3, joka mahdollistaa suoran liitännän jakoyksikköön. Moduulissa 928470, koko CEE400/5, on valmiina liitäntäkaapeli ja 5-napainen pistoke nro 928491, koko 5. Kaikki energiansyötön moduulit ovat suojakosketinpistorasioita (maadoitettuja) ja suojaluokan I mukaisia.

**Kuvaus:**

**Teollisuuskäyttöön tarkoitetun plug-in-järjestelmän tekniset tiedot (nro 928490; 928491; 928492):**

- **Maksimiliitäntäarvo 230 V / AC, 16 A tai 400 V / AC, 16 A.**
- **Kokonaiskuormitettavuus vaihtovirralla: 3, 5 kW.**
- **Kokonaiskuormitettavuus kolmivaihevirralla: 10,5 kW.**
- **Valmisteltujen kaapelien poikkipinta-ala:**
  - **3 × 1,5 mm<sup>2</sup> vaihtovirralla (L, N, PE)**
  - **5 × 1,5 mm<sup>2</sup> kolmivaihevirralla (L1, L2, L3, N, PE)**
- **Suojaluokka 1**
- **Kotelointiluokka IP 20.**

**Käyttö:**

Seuraavassa on kuvattu pistorasioittemme mallit ja niiden pistoketyypit. Käyttö muissa maissa voidaan määrittää pistoketyypillä.

Saksa / DE: tyyppi F  
Sveitsi / CH: tyyppi J  
Italia / IT: tyyppi L  
Ranska / FR: tyyppi E  
Tšekki / CZ: tyyppi E  
Britannia / GB: tyyppi G  
Tanska / DK: tyyppi K  
Yhdysvallat / US: Tyyppi B

**Sopii:**

Nro 972200 – 972203.

**Pintakäsittely:**

Vaaleanharmaa RAL 7035 **ESD-jauhemaalattu.**

**Huomautus:**

- **Moduulien jälkiasennuksessa on otettava huomioon, että mediakiskojen jakoyksiköiden maksimaalista määrää ei ylitetä.**
- **Tuote 972220 koko US110V/1 ja US110V/2 saadaan asentaa vain yhdessä seuraavien moduulien kanssa: \_ON/OFF1, \_COVER, \_AIR/S, \_NET, \_USB, \_USB/5V, \_LINK.**
- **Mitkään muoviosat (esim. suojatulpat) eivät johda staattista sähköä.**
- **Vain sähköasentajat saavat tehdä peruskytkennät ja liittää pistoke- ja liitinosat sähköjohtoihin.**

## Tekninen kuvaus

Kuvaus	2 sukopistorasiaa, saranakansi
Jakoyksikkö	2E
Nimellisvirta	16 A
Nimellisjännite	250 V
Pistorasioiden määrä tyyppi E	2
Virtakytkin	ei
Pistoketyyppi, tulo	GST-pistokejärjestelmä
Pistorasia, tyyppi	E
virtalaji	AC
Materiaalin paksuus	1,5 mm
sähköstaattinen ominaisuus	EGB/ESD
Tuotetyyppi	Kytkentämoduuli

