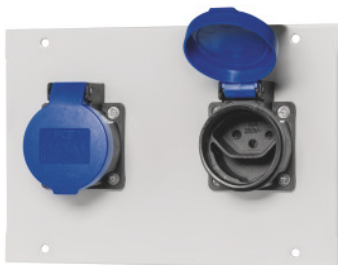


Garant GRIDLINE

ESD-moduuli energiaa ja mediaa varten, Moduulin malli: CH250V/2**Tilaustiedot**

Tilausnumero	972220 CH250V/2
GTIN	4062406167691
Tuoteluokka	9GW

Kuvaus**Malli:**

Valmistettu teräslevystä, **modulaarinen rakenne**. Kaikissa kytkentäosissa **kaapeli ja holkkiliitäntä**.

Plug and play -periaate. Virrallisissa moduuleissa on valmiina liitäntäkaapeli ja 3-napainen pistoke nro 928491, koko 3, joka mahdollistaa suoran liitännän jakoyksikköön. Moduulissa 928470, koko CEE400/5, on valmiina liitäntäkaapeli ja 5-napainen pistoke nro 928491, koko 5. Kaikki energiansyötön moduulit ovat suojakosketinpistorasioita (maadoitettuja) ja suojaluokan I mukaisia.

Kuvaus:

Teollisuuskäyttöön tarkoitettun plug-in-järjestelmän tekniset tiedot (nro 928490; 928491; 928492):

- **Maksimiliitäntäarvo 230 V / AC, 16 A tai 400 V / AC, 16 A.**
- **Kokonaiskuormitettavuus vaihtovirralla: 3, 5 kW.**
- **Kokonaiskuormitettavuus kolmivaihevirralla: 10,5 kW.**
- **Valmisteltujen kaapelien poikkipinta-ala:**
 - **3 × 1,5 mm² vaihtovirralla (L, N, PE)**
 - **5 × 1,5 mm² kolmivaihevirralla (L1, L2, L3, N, PE)**
- **Suojaluokka 1**
- **Kotelointiluokka IP 20.**

Käyttö:

Seuraavassa on kuvattu pistorasioittemme mallit ja niiden pistoketyypit. Käyttö muissa maissa voidaan määrittää pistoketyypillä.

Saksa / DE: tyyppi F
Sveitsi / CH: tyyppi J
Italia / IT: tyyppi L
Ranska / FR: tyyppi E
Tšekki / CZ: tyyppi E
Britannia / GB: tyyppi G
Tanska / DK: tyyppi K
Yhdysvallat / US: Tyyppi B

Sopii:

Nro 972200 – 972203.

Pintakäsittely:

Vaaleanharmaa RAL 7035 **ESD-jauhemaalattu.**

Huomautus:

- **Moduulien jälkiasennuksessa on otettava huomioon, että mediakiskojen jakoyksiköiden maksimaalista määrää ei ylitetä.**
- **Tuote 972220 koko US110V/1 ja US110V/2 saadaan asentaa vain yhdessä seuraavien moduulien kanssa: _ON/OFF1, _COVER, _AIR/S, _NET, _USB, _USB/5V, _LINK.**
- **Mitkään muoviosat (esim. suojatulpat) eivät johda staattista sähköä.**
- **Vain sähköasentajat saavat tehdä peruskytkennät ja liittää pistoke- ja liitinosat sähköjohtoihin.**

Tekninen kuvaus

Nimellisvirta	10 A
Kuvaus	2 sukopistorasiaa, saranakansi
Nimellisjännite	250 V
Jakoyksikkö	2E
Virtakytkin	ei
Pistoketyyppi, tulo	GST-pistokejärjestelmä
Pistorasioiden määrä tyyppi J	2
Pistorasia, tyyppi	J
virtalaji	AC
Materiaalin paksuus	1,5 mm
sähköstaattinen ominaisuus	EGB/ESD
Tuotetyyppi	Kyt Kentämoduuli

