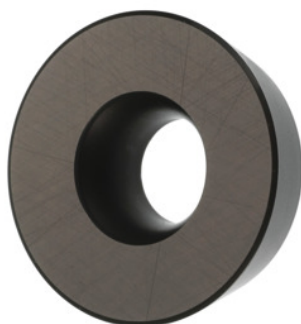


Garant**RDHW 1604 MOT, HB7525, Tyyppi: ST900****Tilaustiedot**

Tilausnumero	212296 ST900
GTIN	4045197761262
Tuoteluokka	21A

Kuvaus**Malli:**

Kaikki kääntöterät soveltuvat käytettäväksi 0° negatiivisten ja 7° positiivisten kannakkeiden kanssa.

Huomautus:

Ohjeluistumisarvot arvoille $a_e = 0,3 \times D$ / $a_{pmax} = 5,0$ mm.

Syöttö f_z / hammas: 0,3 mm

ISO-koodi-kääntöterä: RDHW 1604 MOTN

tyyppi: ST900

Tekninen kuvaus

tyyppi	ST900
ISO-koodi-kääntöterä	RDHW 1604 MOTN
Lastuava aine	KM
Laji	HB7525
Syöttö f_z / hammas	0,3 mm

Vaihtojen/terien lukumäärä	1
Tuotetyyppi	Kääntöterä jysintään

Käyttäjätiedot

	Sopivuus	V _c	ISO-koodi
Teräs < 500 N/mm ²	soveltuu	380 m/min	P
Teräs < 750 N/mm ²	soveltuu	290 m/min	P
Teräs < 900 N/mm ²	soveltuu	240 m/min	P
Teräs < 1100 N/mm ²	sopii rajoituksin	210 m/min	P
Teräs < 1400 N/mm ²	sopii rajoituksin	170 m/min	P
INOX < 900 N/mm ²	sopii rajoituksin	240 m/min	M
INOX > 900 N/mm ²	sopii rajoituksin	170 m/min	M
GG(G)	sopii rajoituksin	200 m/min	K
Öljy	soveltuu		
märkä enintään	soveltuu		
märkä vähintään	soveltuu		
kuiva	soveltuu		
ilma	soveltuu		