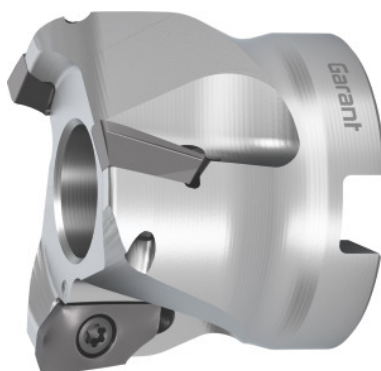


**Garant****Alumiinikulmajyrsin, reiällä, Ø D / Terien lkm Z: 40/3****Tilaustiedot**

Tilausnumero	211759 40/3
GTIN	4062406681777
Tuoteluokka	210

**Kuvaus****Malli:**

Suuritehoinen jyrsintäjärjestelmä suuriin lastuamisnopeuksiin. Erittäin tarkka kääntöterän kiinnitys. Äärimmäinen jäykkyys optimoidun keskipakosuojan ansiosta.

**Huom:**

Ennen kääntöterän nro 211777 ALU (r = 6,0 mm) käyttöä kääntöteräistukoiden kannattimet on muutettava.

**Huomautus:**

**Suositteltu vääntömomentti** kiinnitysruuvien nro 219878 4 ja 219878 5 kiinnittämiseen on **3,2 Nm**.

Työkalun vaihto: PowerCard

Kokonaispituus  $L_{ges}$ : 40 mm

KiinnitysreiänØ: 16 mm

Pyöröporausjyrsintä Ø  $D_{min}$ : 70 mm

Pyöröporausjyrsintä Ø  $D_{max}$ : 78 mm

Pyöröporausjyrsintä  $a_p$ : 9 mm

Porrastuskulma  $\alpha_{max}$ : 3,12 astetta

**Tekninen kuvaus**

Pyöröporausjyrsintä $\varnothing D_{\max}$	78 mm
Pyöröporausjyrsintä $\varnothing D_{\min}$	70 mm
Terän $\varnothing D_c$	40 mm
Pyöröporausjyrsintä $a_p$	9 mm
Terien lkm Z	3
Kokonaispituus $L_{\text{ges}}$	40 mm
Sopiva kääntöterä	ZDHT 1505
Porrastuspituus L kun $\alpha_{\max}$	27,56 mm
Porrastuskulma $\alpha_{\max}$	3,12 astetta
Kääntöterä-ruuvisarja	219878 4 (15IP)
Kiinnitysreiän $\varnothing$	16 mm
$\varnothing D_3$	30 mm
varren malli	reiällä
Asetuskulma $\kappa$	90 astetta
Jyrsintäkäyttö	Parrastus
Jyrsintäkäyttö	Kulmajyrsintä
Jyrsintäkäyttö	Upotusjyrsintä
Sisäjäähdytys	kyllä
Työkalun vaihto	PowerCard
Tuotetyyppi	Kulmajyrsin