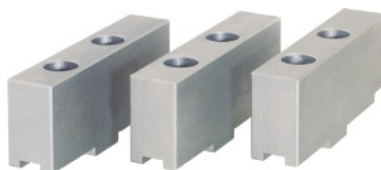


HOLEX**Pehmeä päällileukasarja, 3 osaa, Istukkatyypille: 400****Tilaustiedot**

Tilausnumero	313315 400
GTIN	4062406699154
Tuoteluokka	32R

Kuvaus**Malli:**

Yksiosainen, kiinnitys- \emptyset säädettävissä yksilöllisesti. **Jyrsitty** tukipinta, **mustaamaton**.

Käyttö:

Koska leuat voidaan vaihtaa tai säätää haluttuun läpimittaan **muutamassa sekunnissa**, on tarkoituksenmukaista pitää koneella useita leukayksiköitä käyttövalmiina. **Silloin vaihtoajat supistuvat minimiinsä**. Leukayksiköt koostuvat esim. useista sarjoista perusleukoja, joissa on yksiosaiset pehmeät tukileuat, jotka voidaan säätää haluttuun läpimittaan. Tämä tarkoituksenmukaisuutta palveleva toimenpide ei ole välttämätön ainoastaan NC-koneissa, vaan myös kaikissa sorveissa.

Kiinnitetään karkaistuihin perusleukoihin. Muodoltaan epäsäännöllisten tai jo työstettyjen työkalupaleiden, jotka eivät saa vahingoittua, lastuamiseen. Leuat valmistetaan tähän tarkoitukseen työkalupaleen muotoa vastaavasti.

Raaka-aine:

Laatutuote, materiaalina 16MnCr5.

Sopii:

Schunk-kiilatankoistukka nro 313115; 313117; 313135; 313137, Röhm-kiilatankoistukka Duro nro 313120; 313140 ja muut kiilatankosorvausistukkajärjestelmät.

Huomautus:

Koko 400 sopii myös istukkakoolle 500.

Pehmeät alumiiniset päällileuat **pyynnöstä**.

Tekninen kuvaus

Pituus L	180 mm
----------	--------

Uraleveys D	18 mm
Leveys B	50 mm
Korkeus H	73 mm
Istukkatyypille	400 mm
Reikäväli b	60 mm
Kortaan pituus A	30 mm
Sopii värikoodiin	Röhm-kiilatanko-sorvinistukka ja leuka
Sopii värikoodiin	Schunk-kiilatanko-sorvinistukka ja leuka
Tuotetyyppi	Kiilatankoistukan leuka