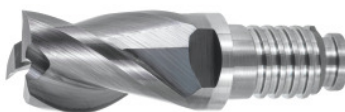


**DUO-LOCK HAIMER MILL HPC, AITiN, Ø f9 D1: 2mm****Tilaustiedot**

Tilausnumero	220314 2
GTIN	4034221139948
Tuoteluokka	26Y

**Kuvaus****Malli:**

**DUO-LOCK HAIMER MILL:** Käytettävissä yleiskäyttöisenä työkaluna. Ainutlaatuinen päätygeometria ramppaukseen ja pyöröporausjyrsintään. Ensimmäinen valinta sovelluksiin, joissa on lyhyet ulokkeet. **DUO-LOCK HAIMER MILL Power Series:** Ensimmäinen valinta sovelluksiin, joissa on pitkiä ulokkeita ja epävakaat kiinnitysolosuhteet. Käytä mieluiten TKM-jatkokappaleita, kun haluat erittäin rauhallisen käynnin pitkien ulokkeiden yhteydessä.

**Tekninen kuvaus**

Terän pituus L <sub>2</sub>	3 mm
Terän Ø D	2 mm
DUO-LOCK-liittymä	DL10
Syöttö f <sub>z</sub> särmäykseen teräksessä < 900 N/mm <sup>2</sup>	0,036 mm
Suositteltu kiristysmomentti	20 Nm
Ø D <sub>2</sub>	9,6 mm
Avainkoko SW	8 mm
Toleranssi, nimellis-Ø	f9
Nurkkaviisteen kulma	90 astetta
Ulkoneman pituus L <sub>1</sub>	3 mm

Kokonaispituus L	20 mm
Syöttö $f_z$ uranjyrsintään teräksessä $< 900 \text{ N/mm}^2$	0,018 mm
Terien lkm Z	3
Pinnoitus	AlTiN
Lastuava aine	TKM
Standardi	Tehdasnormi
tyyppi	N
Terien jako	epätasainen
Nousukulma	36 astetta
Kierukkakulmaominaisuus	epätasainen
syöttösuunta	vaakasuora, vino ja pystysuora
Lastuamisleveys $a_e$ jyrsinnän aikana	0,5×D särmäyksessä
Lastuamisleveys $a_e$ jyrsinnän aikana	0,05×D särmäyksessä
Lastuamisstrategia	HPC
Sisäjähdytys	ei
Sopiva kiinnitys	Kierteellinen
Tuotetyyppi	Leikkuupala jyrsintään

## Käyttäjätiedot

	Sopivuus	$V_c$	ISO-koodi
Alumiinimuovit	sopii rajoituksin	700 m/min	N
Alumiini (lyhytlastuinen)	sopii rajoituksin	700 m/min	N
Alu $> 10\% \text{ Si}$	sopii rajoituksin	235 m/min	N
Teräs $< 500 \text{ N/mm}^2$	soveltuu	220 m/min	P
Teräs $< 750 \text{ N/mm}^2$	soveltuu	180 m/min	P
Teräs $< 900 \text{ N/mm}^2$	soveltuu	160 m/min	P
Teräs $< 1100 \text{ N/mm}^2$	soveltuu	120 m/min	P
INOX $< 900 \text{ N/mm}^2$	sopii rajoituksin	80 m/min	M

INOX > 900 N/mm <sup>2</sup>	sopii rajoituksin	60 m/min	M
Ti > 850 N/mm <sup>2</sup>	sopii rajoituksin	30 m/min	S
GG(G)	sopii rajoituksin	130 m/min	K
Uni	soveltuu		
Öljy	soveltuu		
märkä enintään	soveltuu		
märkä vähintään	soveltuu		
kuiva	soveltuu		
ilma	soveltuu		