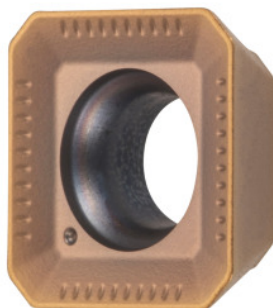


SEKT 1204 AFTN, HBM020, Tyyppi: UNI**Tilaustiedot**

| | |
|--------------|---------------|
| Tilausnumero | 215092 UNI |
| GTIN | 4067263002031 |
| Tuoteluokka | 22A |

Kuvaus**Malli:**

PVD-pinnoitetut karbidibidilevyt erilaisten materiaalien työstämiseen. Yleiskäyttöinen leikkumateriaali mahdollistaa prosessin turvallisen työskentelyn muuttuvissa käyttöolosuhteissa. Nämä käanttöterät ovat erittäin kulutuskestäviä ja murtolujia ja niitä voidaan käyttää märkä- ja kuivatyöstössä.

Huomautus:

$a_{p_{max}} = 3,5 \text{ mm}$.

Ohjelaustuamisarvot arvolle $a_e = 0,3 \times D$.

Tekninen kuvaus

| | |
|-----------------------|----------------|
| Terän paksuus E | 4,76 mm |
| Laji | UNI |
| Syöttö f_z / hammas | 0,08 - 0,40 mm |
| ISO-koodi-käanttöterä | SEKT 1204 AFTN |
| Laji | HBM020 |
| Lastuava aine | KM |

| | |
|----------------------------|-----------------------|
| Pöytälevyn paksuus | 4,76 mm |
| Vaihtojen/terien lukumäärä | 4 |
| Tuotetyyppi | Kääntöteriä jysintään |

Käyttäjätiedot

| | Sopivuus | V _c | ISO-koodi |
|--------------------------------|----------|----------------|-----------|
| Teräs < 500 N/mm ² | soveltuu | 290 m/min | P |
| Teräs < 750 N/mm ² | soveltuu | 250 m/min | P |
| Teräs < 900 N/mm ² | soveltuu | 220 m/min | P |
| Teräs < 1100 N/mm ² | soveltuu | 180 m/min | P |
| Teräs < 1400 N/mm ² | soveltuu | 130 m/min | P |
| INOX < 900 N/mm ² | soveltuu | 180 m/min | M |
| INOX > 900 N/mm ² | soveltuu | 120 m/min | M |
| GG(G) | soveltuu | 180 m/min | K |
| Uni | soveltuu | | |
| märkä enintään | soveltuu | | |
| kuiva | soveltuu | | |