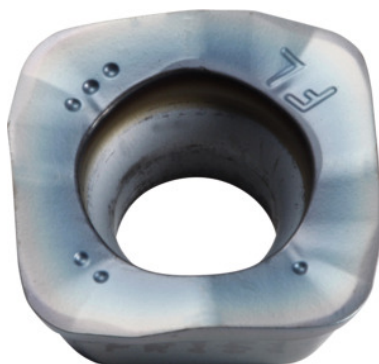


**SOMT.....ER-FL, PR1510, Tyyppi: 10****Tilaustiedot**

Tilausnumero	222090 10
GTIN	4960664708079
Tuoteluokka	25A

**Kuvaus****Malli:**

4-leikkuinen kääntöterä, jossa kuperat leikkuusärmät lastuamisvoiman pienentämiseen.

**Käyttö:**

**FL-geometria** (pinnanmukainen) on ykkösvalinta rouhintaan pienitehoisilla koneilla.

Ei sovellu helix-, upotus- tai muotojyrsintään eikä jyrkille seinille.

**Huomautus:**

Ohjelastuamisarvot arvolle  $a_e = 0,3 \times D$ .

**Tekninen kuvaus**

Syöttö $f_z$ / hammas	0,5 – 2 mm
tyyppi	GG
Säätösäde, kun $a_{p \max}$	3 mm
Nirkon säde	2 mm
Terän paksuus E	4,76 mm
Kääntöterienkoko	10

ISO-koodi-kääntöterä	SOMT140520ER-FL
Laji	PR1510
Lastuava aine	KM
Vaihtojen/terien lukumäärä	4
Tuotetyyppi	Kääntöterä jysintään

### Käyttäjätiedot

	Sopivuus	$V_c$	ISO-koodi
GG(G)	soveltuu	180 m/min	K
märkä enintään	sopii rajoituksin		
kuiva	soveltuu		
ilma	soveltuu		