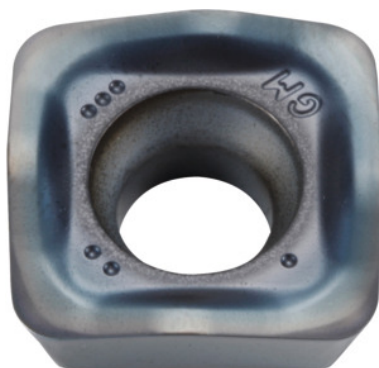



SOMT....20ER-GM, PR1825, Tyyppi: 14

Tilastiedot

Tilausnumero	222070 14
GTIN	4960664708178
Tuoteluokka	25A

Kuvaus
Malli:

4-leikkuinen kääntöterä, jossa kuperat leikkuusärmät lastuamisvoiman pienentämiseen.

Käyttö:

GM-geometria on ykkösvalinta yleiseen työstöön.

Huomautus:

Ohjelastuamisarvot arvolle $a_e = 0,3 \times D$.

Tekninen kuvaus

Syöttö f_z / hammas	0,2 – 2 mm
tyyppi	ST1400
Säätösäde, kun $a_{p \max}$	3,5 mm
Nirkon säde	2 mm
Terän paksuus E	5,56 mm
Kääntöterienkoko	14
ISO-koodi-kääntöterä	SOMT140520ER-GM

Laji	PR1825
Lastuava aine	KM
Vaihtojen/terien lukumäärä	4
Tuotetyyppi	Kääntöterä jysintään

Käyttäjätiedot

	Sopivuus	V_c	ISO-koodi
Teräs < 500 N/mm ²	soveltuu	200 m/min	P
Teräs < 750 N/mm ²	soveltuu	180 m/min	P
Teräs < 900 N/mm ²	soveltuu	160 m/min	P
Teräs < 1100 N/mm ²	soveltuu	140 m/min	P
Teräs < 1400 N/mm ²	soveltuu	100 m/min	P
märkä enintään	sopii rajoituksin		
kuiva	soveltuu		
ilma	soveltuu		