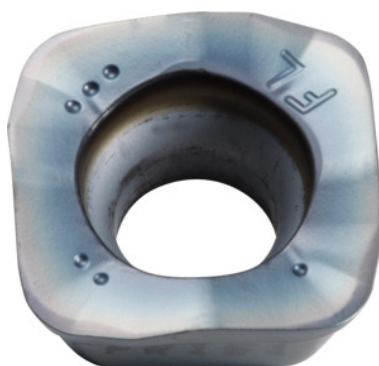


**SOMT.....ER-FL, PR1510, Tyyppi: 14****Tilastiedot**

| | |
|--------------|---------------|
| Tilausnumero | 222090 14 |
| GTIN | 4960664708109 |
| Tuoteluokka | 25A |

Kuvaus**Malli:**

4-leikkuinen kääntöterä, jossa kuperat leikkuusärmät lastuamisvoiman pienentämiseen.

Käyttö:

FL-geometria (pinnanmukainen) on ykkösvalinta rouhintaan pienitehoisilla koneilla.

Ei sovellu helix-, upotus- tai muotojyrsintään eikä jyrkille seinille.

Huomautus:

Ohjelastuamisarvot arvolle $a_e = 0,3 \times D$.

Tekninen kuvaus

| | |
|-----------------------------|------------|
| Syöttö f_z / hammas | 0,5 – 2 mm |
| tyyppi | GG |
| Säätösäde, kun $a_{p \max}$ | 3 mm |
| Nirkon säde | 1,4 mm |
| Terän paksuus E | 5,56 mm |
| Kääntöterienkoko | 14 |

| | |
|----------------------------|----------------------|
| ISO-koodi-kääntöterä | SOMT140520ER-FL |
| Laji | PR1510 |
| Lastuava aine | KM |
| Vaihtojen/terien lukumäärä | 4 |
| Tuotetyyppi | Kääntöterä jysintään |

Käyttäjätiedot

| | Sopivuus | V_c | ISO-koodi |
|----------------|-------------------|-----------|-----------|
| GG(G) | soveltuu | 180 m/min | K |
| märkä enintään | sopii rajoituksin | | |
| kuiva | soveltuu | | |
| ilma | soveltuu | | |