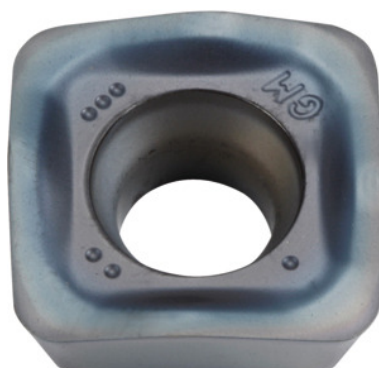



**SOMT....20ER-GM, PR1510, Tyyppi: 14**

**Tilastiedot**

Tilausnumero	222074 14
GTIN	4960664708116
Tuoteluokka	25A

**Kuvaus**
**Malli:**

4-leikkuinen kääntöterä, jossa kuperat leikkuusärmät lastuamisvoiman pienentämiseen.

**Käyttö:**

**GM-geometria** on ykkösvalinta yleiseen työstöön.

**Huomautus:**

Ohjelastuamisarvot arvolle  $a_e = 0,3 \times D$ .

**Tekninen kuvaus**

Syöttö $f_z$ / hammas	0,5 – 2 mm
tyyppi	GG
Säätösäde, kun $a_{p \max}$	3,5 mm
Nirkon säde	2 mm
Terän paksuus E	5,56 mm
Kääntöterienkoko	14
ISO-koodi-kääntöterä	SOMT140520ER-GM

Laji	PR1510
Lastuava aine	KM
Vaihtojen/terien lukumäärä	4
Tuotetyyppi	Kääntöterä jysintään

## Käyttäjätiedot

	Sopivuus	$V_c$	ISO-koodi
GG(G)	soveltuu	180 m/min	K
märkä enintään	sopii rajoituksin		
kuiva	soveltuu		
ilma	soveltuu		