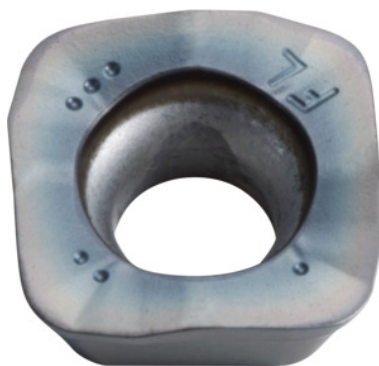


**SOMT.....ER-FL, PR1535, Tyyppi: 10****Tilaustiedot**

Tilausnumero	222088 10
GTIN	4960664708192
Tuoteluokka	25A

**Kuvaus****Malli:**

4-leikkuinen kääntöterä, jossa kuperat leikkuusärmät lastuamisvoiman pienentämiseen.

**Käyttö:**

**FL-geometria** (pinnanmukainen) on ykkösvalinta rouhintaan pienitehoisilla koneilla.

Ei sovellu helix-, upotus- tai muotojyrsintään eikä jyrkille seinille.

**Huomautus:**

Ohjelastuamisarvot arvolle  $a_e = 0,3 \times D$ .

**Tekninen kuvaus**

Syöttö $f_z$ / hammas	0,5 – 1,8 mm
tyyppi	INOX
Säätösäde, kun $a_{p \max}$	3 mm
Nirkon säde	2 mm
Terän paksuus E	4,76 mm
Kääntöterienkoko	10

ISO-koodi-kääntöterä	SOMT140520ER-FL
Laji	PR1535
Lastuava aine	KM
Vaihtojen/terien lukumäärä	4
Tuotetyyppi	Kääntöterä jysintään

### Käyttäjätiedot

	Sopivuus	$V_c$	ISO-koodi
INOX < 900 N/mm <sup>2</sup>	soveltuu	160 m/min	M
INOX > 900 N/mm <sup>2</sup>	soveltuu	120 m/min	M
Ti > 850 N/mm <sup>2</sup>	soveltuu	40 m/min	S
märkä enintään	sopii rajoituksin		
kuiva	soveltuu		
ilma	soveltuu		