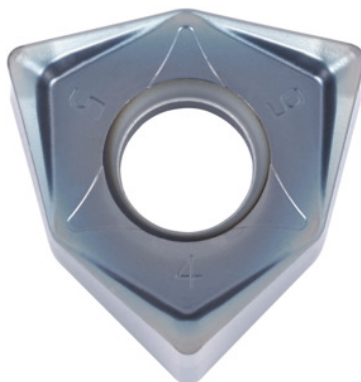


**WNEU 080608 EN-GL, PR1510, Tyyppi: GG****Tilaustiedot**

Tilausnumero	225627 GG
GTIN	4960664648870
Tuoteluokka	25A

Kuvaus**Malli:**

MEGACOAT-pinnoitetut kääntöterät, **6-leikkuiset** – kaksipuolinen malli. Suuren aksiaalisen lastuamiskulman ansiosta (max. 13°) lastuamisvoimaa tarvitaan selvästi vähemmän. Hiottu malli huomattavasti paremmille pinnanlaaduille.

Käyttö:

GL-geometriassa on hiottu rakenne ja tasoterä, joiden ansiosta se soveltuu hyville pinnoille.

Huomautus:

Ohjelastuamisarvot arvolle $a_e = 0,3 \times D$.

Syöttö f_z / hammas: 0,06 – 0,2 mm

ISO-koodi-kääntöterä: WNEU 080608 EN-GL

Nirkon säde: 0,8 mm

Tekninen kuvaus

tyyppi	GG
ISO-koodi-kääntöterä	WNEU 080608 EN-GL
Nirkon säde	0,8 mm

Vaihtojen/terien lukumäärä	6
Laji	PR1510
Lastuava aine	KM
Syöttö f_z / hammas	0,06 – 0,2 mm
Tuotetyyppi	Kääntöterä jysintään

Käyttäjätiedot

	Sopivuus	V_c	ISO-koodi
Ti > 850 N/mm ²	sopii rajoituksin	50 m/min	S
GG(G)	soveltuu	180 m/min	K
märkä enintään	sopii rajoituksin		
märkä vähintään	sopii rajoituksin		
kuiva	soveltuu		
ilma	soveltuu		