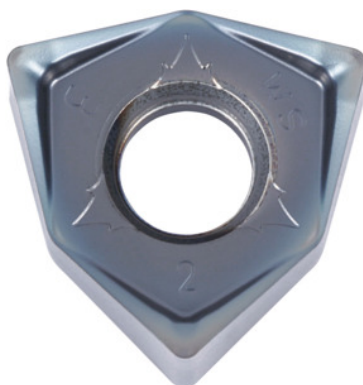


**WNEU 080608 EN-GL, CA6535, Tyyppi: S****Tilaustiedot**

Tilausnumero	225628 S
GTIN	4960664686568
Tuoteluokka	25A

Kuvaus**Malli:**

MEGACOAT-pinnoitetut kääntöterät, **6-leikkuiset** – kaksipuolinen malli. Suuren aksiaalisen lastuamiskulman ansiosta (max. 13°) lastuamisvoimaa tarvitaan selvästi vähemmän.

Hiottu malli huomattavasti paremmille pinnanlaaduille.

Käyttö:

GL-geometriassa on hiottu rakenne ja tasoterä, joiden ansiosta se soveltuu hyville pinnoille.

Huomautus:

Ohjelastuamisarvot arvolle $a_e = 0,3 \times D$.

Syöttö f_z / hammas: 0,06 – 0,1 mm

ISO-koodi-kääntöterä: WNEU 080608 EN-GL

Nirkon säde: 0,8 mm

Tekninen kuvaus

tyyppi	S
ISO-koodi-kääntöterä	WNEU 080608 EN-GL
Nirkon säde	0,8 mm

Vaihtojen/terien lukumäärä	6
Laji	CA6535
Lastuava aine	KM
Syöttö f_z / hammas	0,06 – 0,1 mm
Tuotetyyppi	Kääntöterä jysintään

Käyttäjätiedot

	Sopivuus	V_c	ISO-koodi
INOX < 900 N/mm ²	sopii rajoituksin	240 m/min	M
INOX > 900 N/mm ²	sopii rajoituksin	200 m/min	M
Ti > 850 N/mm ²	soveltuu	40 m/min	S
märkä enintään	sopii rajoituksin		
märkä vähintään	sopii rajoituksin		
kuiva	soveltuu		
ilma	soveltuu		