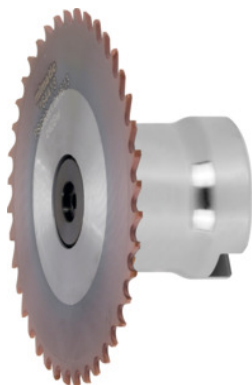


mimatic
Tool Systems**PolySAW-peruspitidin reiällä, Tyyppi: 16/26****Tilaustiedot**

Tilausnumero	218210 16/26
GTIN	2050001737410
Tuoteluokka	29B

Kuvaus**Malli:**

Sahanterien kiinnitys keskiöruuvilla. **Nelikulmioliitäntä** parantaa voimansiirtoa ja liitännän tukevuutta.

Käyttö:

Kombimalliseen jrsintuurna. **Vain yhdistettyinä PolySAW-G-sahanteriin.**

Toimituksen sisältö:

Mukana kiinnityslevy ja kiinnitysruuvi.

Sisäjähdytys: kyllä

Kauluksen $\varnothing d_1$: 26 mm

Peruspitimen $\varnothing d_2$: 32 mm

Kauluksen pituus L_1 : 20 mm

Kokonaispituus L_{ges} : 42,5 mm

Kiinnitysreiän \varnothing : 16 mm

Kiinnityslevy: 219845

Tekninen kuvaus

Kiinnityslevy	219845
---------------	--------

Peruspitimen $\varnothing d_2$	32 mm
Kauluksen pituus L_1	20 mm
Kauluksen $\varnothing d_1$	26 mm
Kokonaispituus L_{ges}	42,5 mm
Kiinnitysreiän \varnothing	16 mm
Kiinnitysruuvi	219837 (SW3; 6,0 Nm)
varren malli	reiällä
Sisäjähdytys	kyllä
Tuotetyyppi	Kiekkojyrsin

Tarvikkeet

Kiinnitysruuvi	219837
Kiinnityslevy	219845