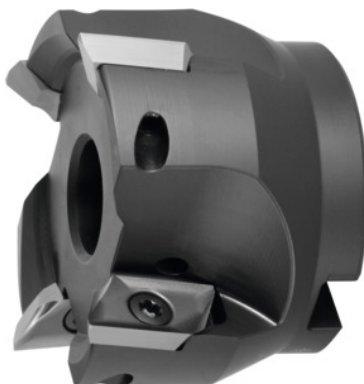


**Kulmajyrsin, 90° 5720VZ16, reiällä, Ø D / Terien lkm Z: 50/3mm****Tilaustiedot**

Tilausnumero	220803 50/3
GTIN	4059782502109
Tuoteluokka	28R

Kuvaus**Malli:**

Jyrsimen runko ja sylinterivarsi on tasapainotettu tasolle $G = 6,3$ nopeudella 30000 rpm. Pisto jyrsin ja jyrsin, jossa modulaarinen liitäntä, ovat tasapainotettuja lukuun ottamatta suurnopeustyöstöä. Rakenteen sallii kaikkien sädekääntöterien käytön $r_e = 6,0$ mm:iin saakka ilman pitimen muokkausta ja pituuskorjausta.

Tekninen kuvaus

Kiinnitysreiän Ø	22 mm
Terän Ø D_c	50 mm
Kokonaispituus L_{ges}	45 mm
Sopiva kääntöterä	ZD.. 16M5
Kääntöterän ruuvi	229900 (TP20; 6,0 Nm)
enimmäistyöstösyvyys $a_{p \max}$	16 mm
Terien lkm Z	3
Pyöröporausjyrsintä a_p	4 mm

Porrastuskulma α_{\max}	3,53 astetta
Pyöröporausjyrsintä $\varnothing D_{\max}$	98 mm
Porrastuspituus L kun α_{\max}	40,5 mm
Pyöröporausjyrsintä $\varnothing D_{\min}$	84 mm
$\varnothing D_3$	34 mm
varren malli	reiällä
Asetuskulma κ	90 astetta
Jyrsintäkäyttö	Parrastus
Jyrsintäkäyttö	Kulmajyrsintä
Jyrsintäkäyttö	Pyöröjyrsimet
Sisäjähdytys	kyllä
Tuotetyyppi	Kulmajyrsin

Tarvikkeet

Kiinnitysruuvi	229900
----------------	--------