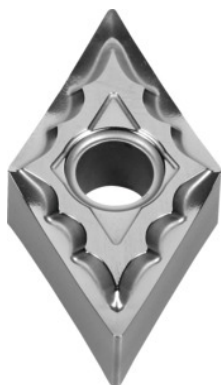


**DNMG 150608, Laji: KW10****Tilaustiedot**

Tilausnumero	250797 KW10
GTIN	4960664224388
Tuoteluokka	25E

Kuvaus

DNMG 150608 KW10 Laji: KW10
lastunmurtaja: AH
Lastuamissyvyys a_p : 0,8 - 3,5 mm
Syöttö f : 0,1 - 0,35 mm/kierr,
Lastuamisnopeus v_c pääkäyttö: 60 - 400 m/min

Tekninen kuvaus

Nirkon säde	0,8 mm
Lastuamisnopeus v_c pääkäyttö	60 - 400 m/min
lastunmurtaja	AH
Koneistusehto	kevyesti hakkaava
Lastuamissyvyys a_p	0,8 - 3,5 mm
Syöttö f	0,1 - 0,35 mm/kierr,
Pääkäyttöalue	N

Laji	KW10
viimeistely-/rouhinta-järjestys	Rouhinta-viimeistely
Lastuava aine	KM
ISO-koodi-kääntöterä	DNMG 150608
Vaihtojen/terien lukumäärä	4
Tuotetyyppi	Kääntöterä sorvaukseen - pyöreä