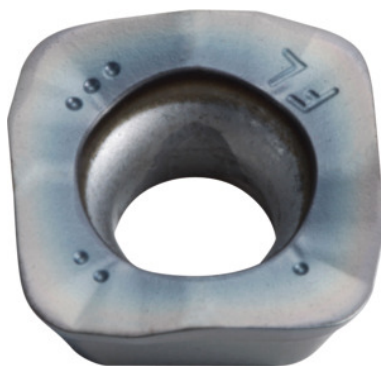


**SOMT.....ER-FL, PR1835, Tyyppi: 10****Tilaustiedot**

Tilausnumero	222089 10
GTIN	4960664029334
Tuoteluokka	25A

Kuvaus**Malli:**

4-leikkuinen kääntöterä, jossa kuperat leikkuusärmät lastuamisvoiman pienentämiseen.

Käyttö:

FL-geometria (pinnanmukainen) on ykkösvalinta rouhintaan pienitehoisilla koneilla.

Ei sovellu helix-, upotus- tai muotojyrsintään eikä jyrkille seinille.

Huomautus:

Ohjelastuamisarvot arvolle $a_e = 0,3 \times D$.

Tekninen kuvaus

Säätösäde, kun $a_{p \max}$	3 mm
Terän paksuus E	4,76 mm
Kääntöterienkoko	10
Nirkon säde	2 mm
tyyppi	INOX
Syöttö f_z / hammas	0,5 – 1,8 mm

ISO-koodi-kääntöterä	SOMT100420-ER-FL
Laji	PR1835
Lastuava aine	KM
Vaihtojen/terien lukumäärä	4
Tuotetyyppi	Kääntöterä jysintään

Käyttäjätiedot

	Sopivuus	V _c	ISO-koodi
INOX < 900 N/mm ²	soveltuu	160 m/min	M
INOX > 900 N/mm ²	soveltuu	120 m/min	M
Ti > 850 N/mm ²	soveltuu	40 m/min	S
märkä enintään	sopii rajoituksin		
kuiva	soveltuu		
ilma	soveltuu		