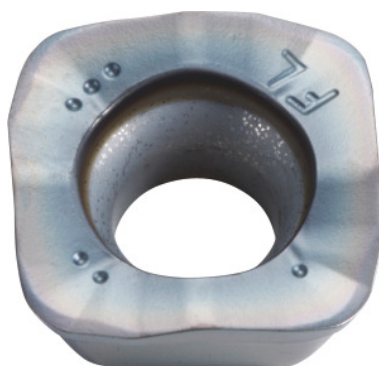


**SOMT.....ER-FL, PR1825, Tyyppi: 10****Tilaustiedot**

Tilausnumero	222087 10
GTIN	4960664028498
Tuoteluokka	25A

Kuvaus**Malli:**

4-leikkuinen kääntöterä, jossa kuperat leikkuusärmät lastuamisvoiman pienentämiseen.

Käyttö:

FL-geometria (pinnanmukainen) on ykkösvalinta rouhintaan pienitehoisilla koneilla.

Ei sovellu helix-, upotus- tai muotojyrsintään eikä jyrkille seinille.

Huomautus:

Ohjelastuamisarvot arvolle $a_e = 0,3 \times D$.

Tekninen kuvaus

Nirkon säde	2 mm
Kääntöterienkoko	10
Syöttö f_z / hammas	0,2 – 1,2 mm
tyyppi	ST1400
Terän paksuus E	4,76 mm
Säätösäde, kun $a_{p \max}$	3 mm

ISO-koodi-kääntöterä	SOMT100420-ER-FL
Laji	PR1825
Lastuava aine	KM
Vaihtojen/terien lukumäärä	4
Tuotetyyppi	Kääntöterä jysintään

Käyttäjätiedot

	Sopivuus	V_c	ISO-koodi
Teräs < 500 N/mm ²	soveltuu	200 m/min	P
Teräs < 750 N/mm ²	soveltuu	180 m/min	P
Teräs < 900 N/mm ²	soveltuu	160 m/min	P
Teräs < 1100 N/mm ²	soveltuu	140 m/min	P
Teräs < 1400 N/mm ²	soveltuu	100 m/min	P
märkä enintään	sopii rajoituksin		
kuiva	soveltuu		
ilma	soveltuu		