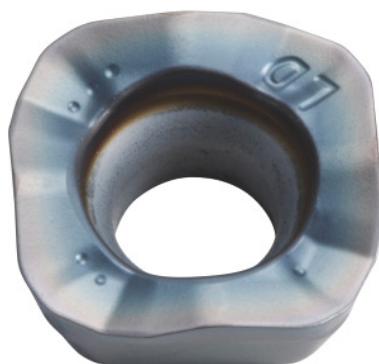


**SOMT....20ER-LD, PR1810, Tyyppi: 10****Tilaustiedot**

Tilausnumero	222083 10
GTIN	4960664026913
Tuoteluokka	25A

**Kuvaus****Malli:**

4-leikkuinen kääntöterä, jossa kuperat leikkuusärmät lastuamisvoiman pienentämiseen.

**Käyttö:**

**LD-geometria** sopii myös korkeille leikkuusyvyyksille ( $a_{p\max} = 5$  mm) maltillisella syötöllä. Ei sovellu helix-, upotus- tai muotojyrsintään eikä jyrkille seinille.

**Huomautus:**

Ohjelastuamisarvot arvolle  $a_e = 0,3 \times D$ .

**Tekninen kuvaus**

Nirkon säde	2 mm
Syöttö $f_z$ / hammas	0,06 – 2 mm
Kääntöterienkoko	10
tyyppi	GG
Terän paksuus E	4,76 mm
Säätösäde, kun $a_{p\max}$	3,5 mm

ISO-koodi-kääntöterä	SOMT100420-ER-LD
Laji	PR1810
Lastuava aine	KM
Vaihtojen/terien lukumäärä	4
Tuotetyyppi	Kääntöterä jysintään

### Käyttäjätiedot

	Sopivuus	$V_c$	ISO-koodi
GG(G)	soveltuu	180 m/min	K
märkä enintään	sopii rajoituksin		
kuiva	soveltuu		
ilma	soveltuu		